



Городская инновационная базовая площадка МБДОУ № 264 «Социальное взаимодействие» Встреча № 3

Руководитель: Арндт С. А., старший воспитатель МБДОУ № 264





Регламент работы:

13.00-13.05

Приветствие участников

13.05-13.10

Введение в тему

«Социальное взаимодействие»

13.10-13.20

Стратегии социального поведения

13.20-13.25

Дидактический тест

«Социальное взаимодействие»

13.25-13.35

Игры на сплочение и сотрудничество

Рефлексия



Теория психического или
модель психического состояния
(д.п.н. Е. А. Сергиенко)
Понимание и умение
осуществлять социальное
взаимодействие





ЭМОЦИОНАЛЬНЫЙ ИНТЕЛЛЕКТ — это четко определяемая и измеряемая когнитивная способность перерабатывать информацию, содержащуюся в эмоциях.

**РАСПОЗНАВАТЬ
ВЫРАЖАТЬ**

Какие эмоции
испытываю
Я и другие?

ИДЕНТИФИКАЦИЯ

ПРИМЕНЯТЬ

Как эти эмоции направляют
и
вливают на
мышление?

ИСПОЛЬЗОВАНИЕ

УПРАВЛЯТЬ

Как Я управляю
своими эмоциями
и эмоциями других людей?

УПРАВЛЕНИЕ

**ПОНИМАТЬ
АНАЛИЗИРОВАТЬ**

Что вызвало
эти эмоции?
Как они могут измениться?

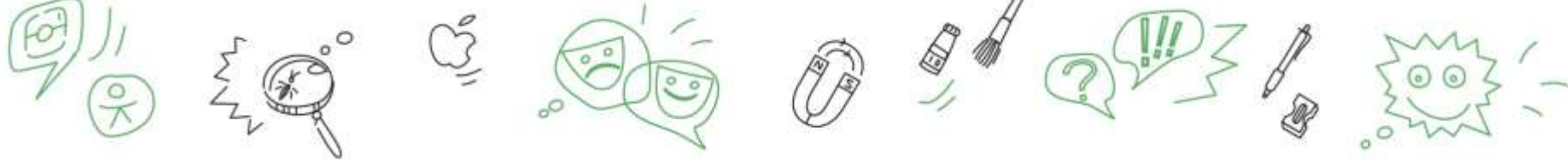
АНАЛИЗ И ПОНИМАНИЕ





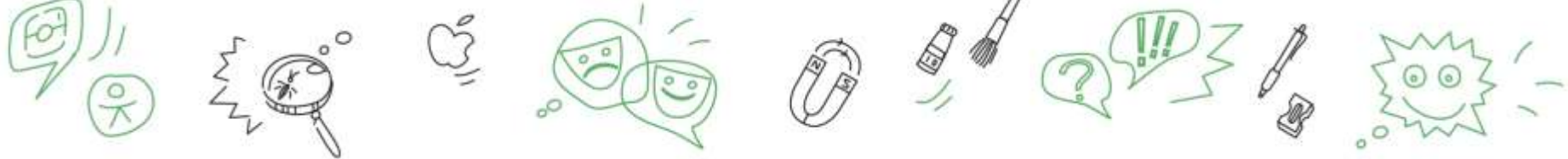
Теория психического или
модель психического состояния
(д.п.н. Е. А. Сергиенко)
Понимание и умение
осуществлять социальное
взаимодействие





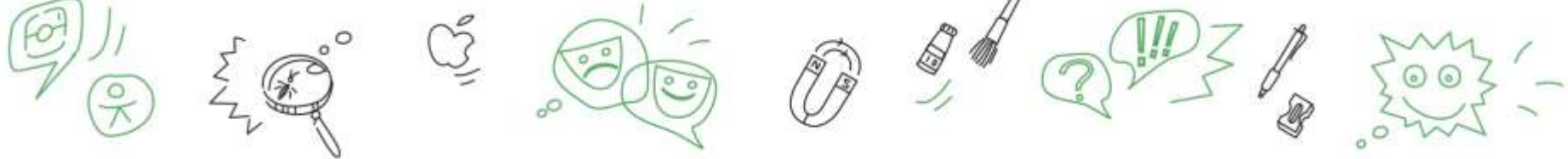
Задача каждой команды –
заполнить как можно больше
«рядов», состоящих из пяти
ваших фигур





Довольны ли вы результатами игры? Что мешало или помогало вам строить ваши ряды?

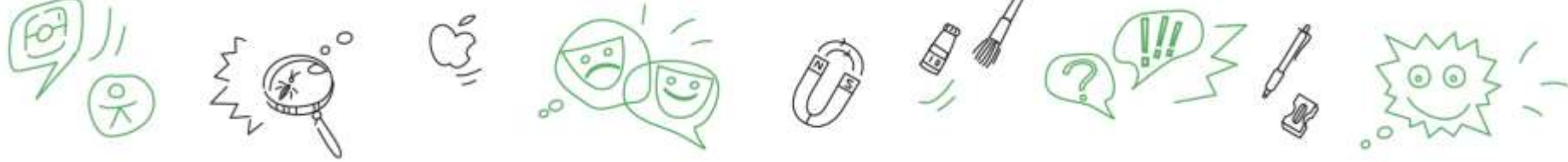




Довольны ли вы результатами игры? Что мешало или помогало вам строить ваши ряды?

Какие цели вы ставили для себя в этой игре? Что было важнее: выстроить свои ряды или помешать противнику?





Довольны ли вы результатами игры? Что мешало или помогало вам строить ваши ряды?

Какие цели вы ставили для себя в этой игре? Что было важнее: выстроить свои ряды или помешать противнику?

Существует ли стратегия, придерживаясь которой обе команды смогли бы выстроить максимальное количество рядов?





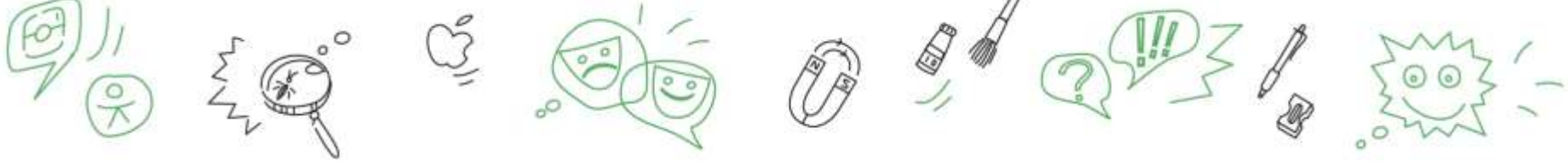
КОНФЛИКТ





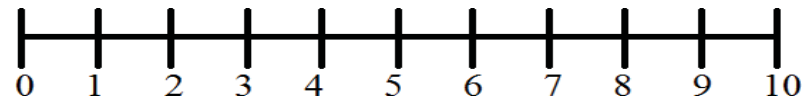
СОТРУДНИЧЕСТВО



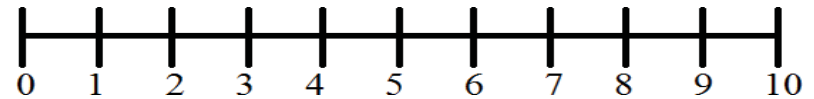


Оцените, насколько точно Вас характеризует данное утверждение

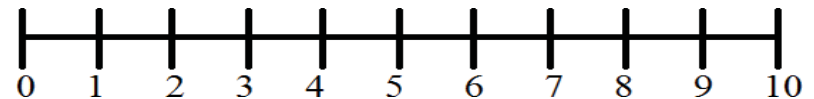
В ситуации общения с
незнакомыми людьми я чувствую
себя «как рыба в воде»

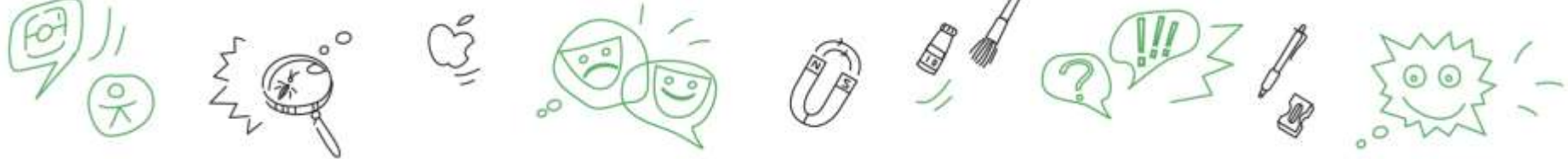


Я всегда быстро и легко
становлюсь своим в новом
коллективе



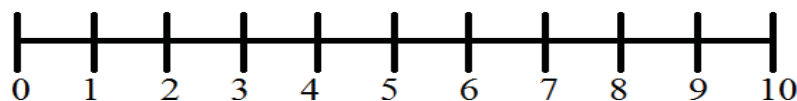
Я считаю очень важным
поддерживать дружеские
отношения, поэтому часто являюсь
инициатором встреч



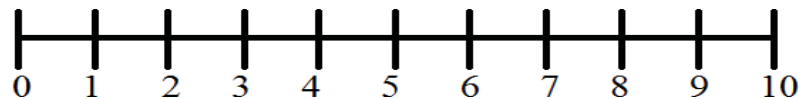


И еще три вопроса

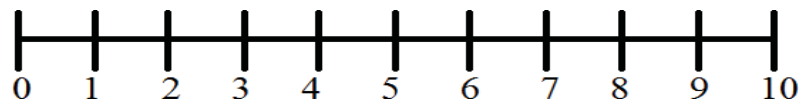
Я считаю, что разногласия между людьми неизбежны

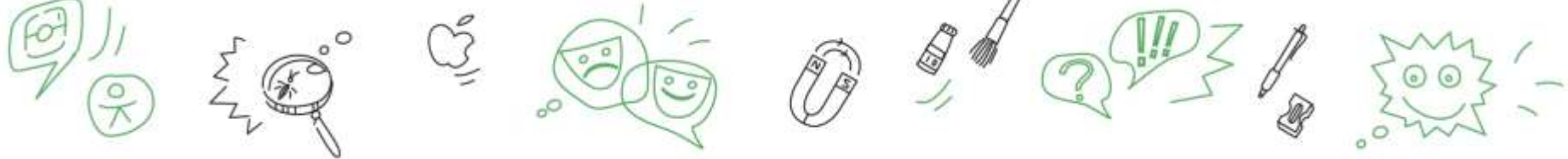


В конфликте для меня важно достигнуть договоренностей



В конфликте я могу уступить оппоненту, если его доводы убедительны

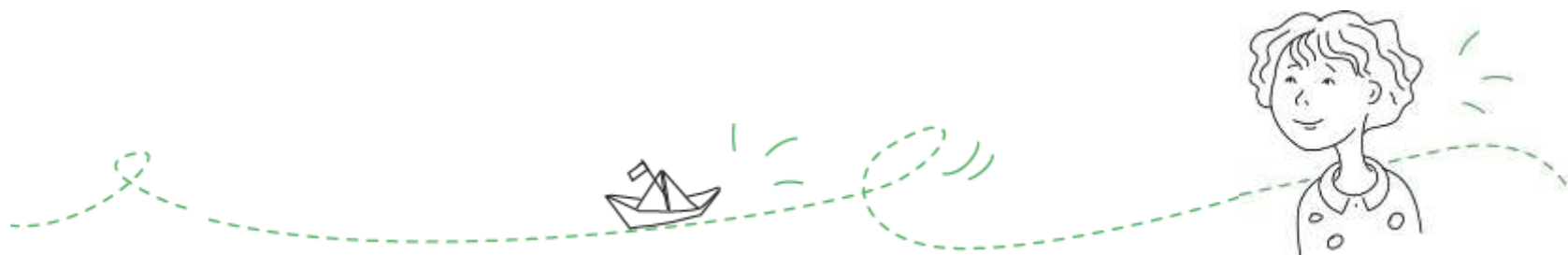


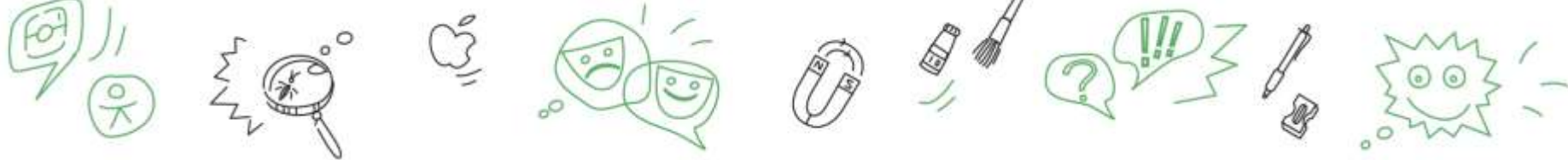


Что это даст ребенку в будущем

Социальное
взаимодействие

1. Ребенок легко адаптируется к новым коллективам и людям
2. Ребенок уверен в себе, коммуникабелен, у него много друзей
3. Ребенок ценит дружбу, хорошие отношения, умеет из поддерживать
4. Ребенок умеет сотрудничать, проявляет организаторские способности
5. Ребенок умеет вести себя в конфликтах, отстаивать свое мнение, слышать другого





«Мне не нужно друга, который, во всем со мной соглашаясь, меняет со мною взгляды, кивая головой, ибо тень то же делает лучше».

Плутарх



ДОКУМЕНТ ПОДПИСАН ЭЛЕКТРОННОЙ ПОДПИСЬЮ

МУНИЦИПАЛЬНОЕ БЮДЖЕТНОЕ ДОШКОЛЬНОЕ ОБРАЗОВАТЕЛЬНОЕ
УЧРЕЖДЕНИЕ "ЦЕНТР РАЗВИТИЯ РЕБЕНКА - ДЕТСКИЙ САД № 264",
Медведева Дарья Александровна

30.06.23 10:50 (MSK)

Простая подпись