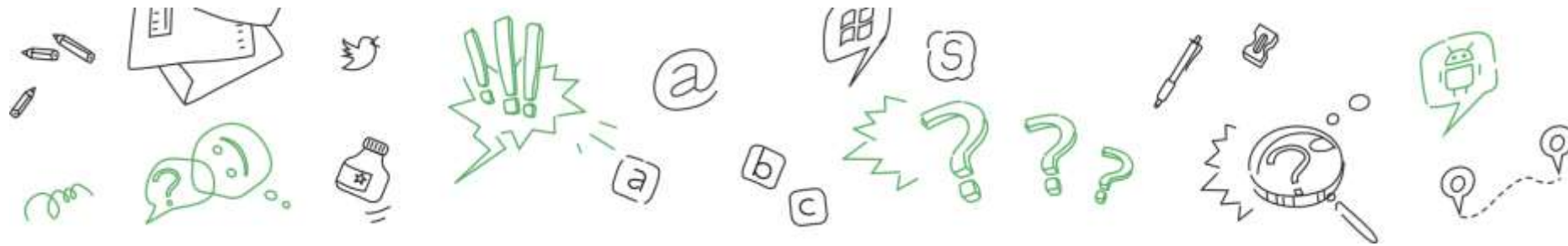




**Городская инновационная базовая площадка  
МБДОУ № 264**

**Социальное взаимодействие. Роль  
эмоций.  
Встреча 1**





Цель: презентация внедрения парциальной программы по социально-эмоциональному развитию детей старшего дошкольного возраста. И. А. Дворецкая, Е. В. Горинова, Н. Е. Рыча



## **Регламент работы:**

13.00-13.05

Приветствие участников

13.05-13.10

Актуальность темы

Игра «Встреча»

13.10-13.20

Эмоции

13.20-13.45

Эмоциональный интеллект

13.45-13.50

Рефлексия

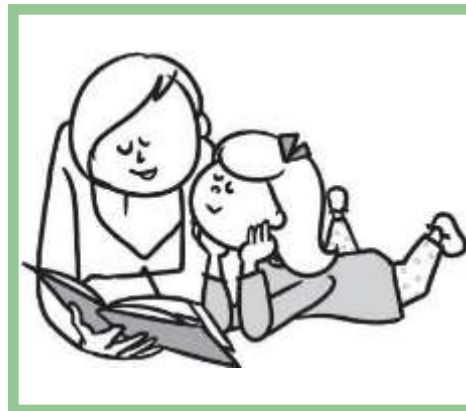


Личность развивается в четырех основных направлениях:

1. Физическое



2. Интеллектуальное



3. Духовное





Личность развивается в четырех основных направлениях:

1. Физическое



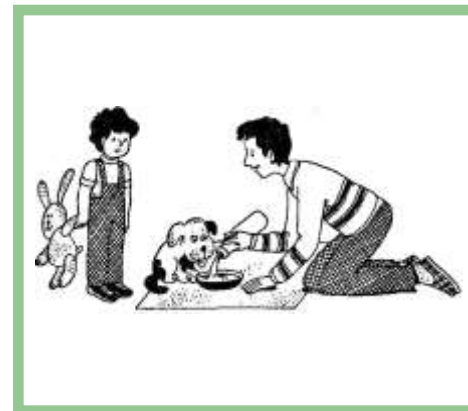
2. Интеллектуальное

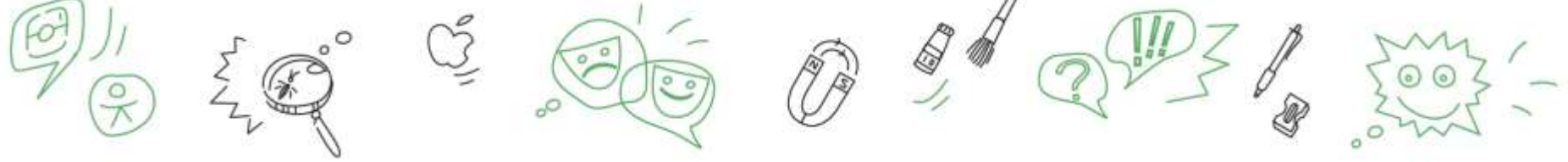


3. Духовное



4. Социально -  
эмоциональное



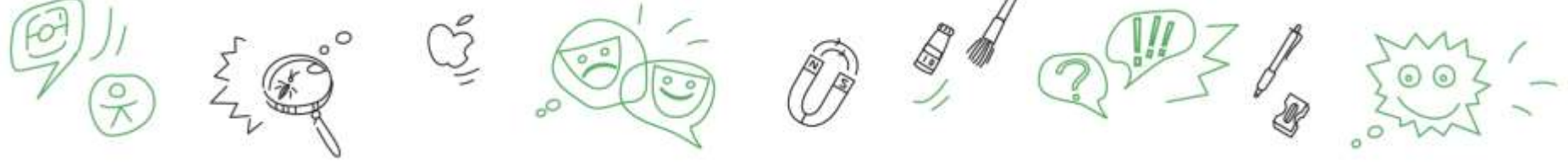


Ключевое понятие в социально-эмоциональном развитии –

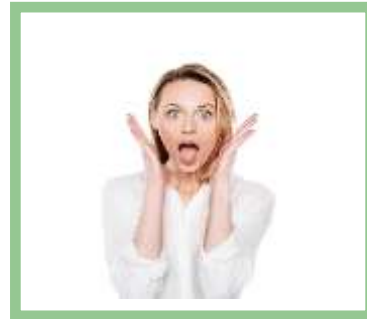
**ЭМОЦИИ**





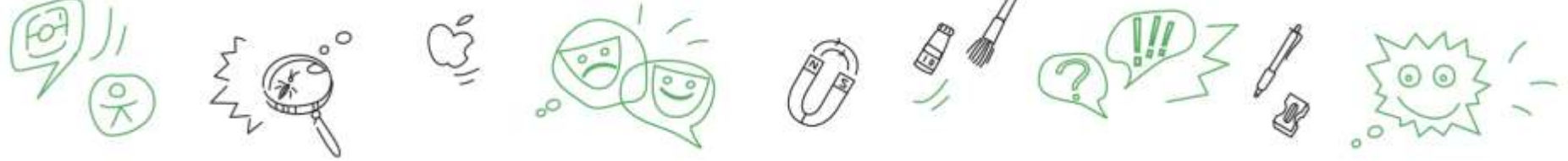


**Со стороны вы сейчас выглядели вот так:**

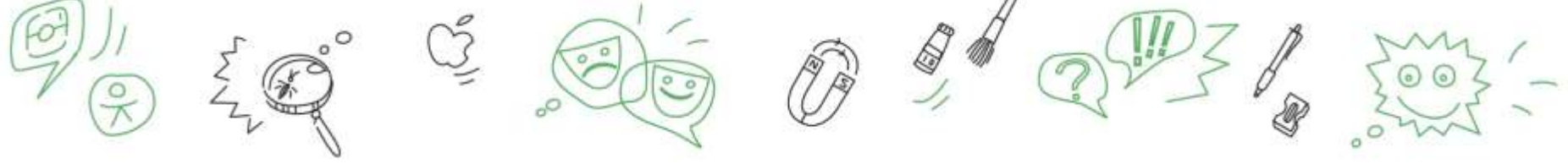


**Почему?**











## Роль эмоций в нашей жизни

МОБИЛИЗАЦИЯ

ОЦЕНКА

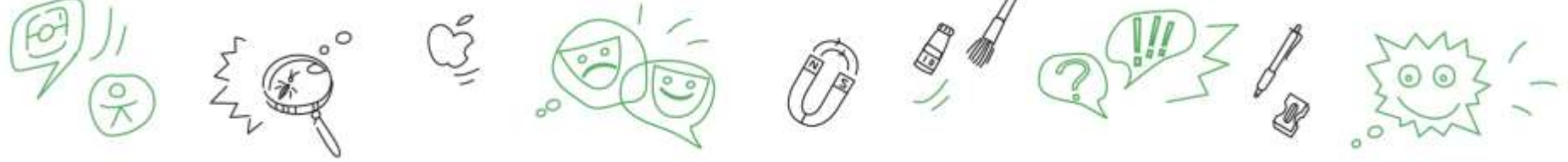
ПРЕДУПРЕЖДЕНИЕ ОБ  
ОПАСНОСТИ

УПРАВЛЕНИЕ  
ПОВЕДЕНИЕМ

ПОБУЖДЕНИЕ  
К ДЕЯТЕЛЬНОСТИ

КОММУНИКАЦИЯ

ЗАЩИТА  
ОТ ПОВТОРЕНИЯ ОШИБОК

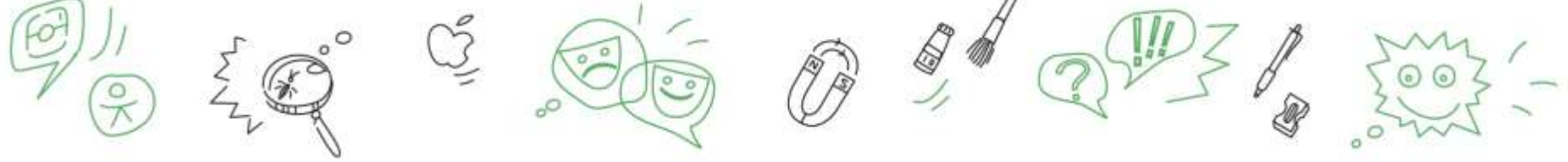


# ЭМОЦИОНАЛЬНЫЙ ИНТЕЛЛЕКТ

это способность чувствовать, понимать и эффективно применять силу и остроту эмоций, чтобы способствовать высокому уровню сотрудничества и результативности.

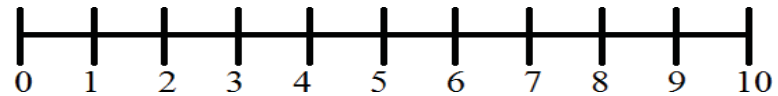
Роберт Купер





## Оцените, насколько точно Вас характеризует данное утверждение

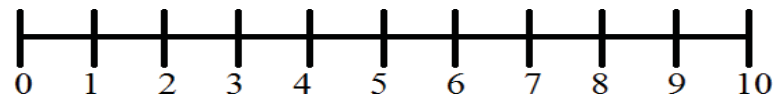
Я всегда могу точно назвать эмоцию,  
которую я испытываю в данный  
момент



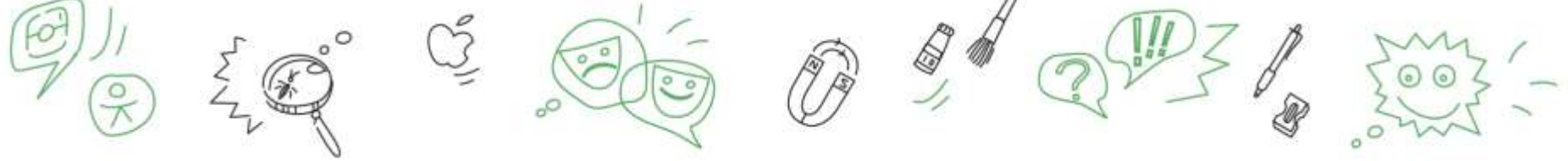
Я точно определяю  
эмоциональное  
состояние других  
людей по различным  
признакам



Я всегда учитываю свои и чужие эмоции  
при выборе дальнейших действий

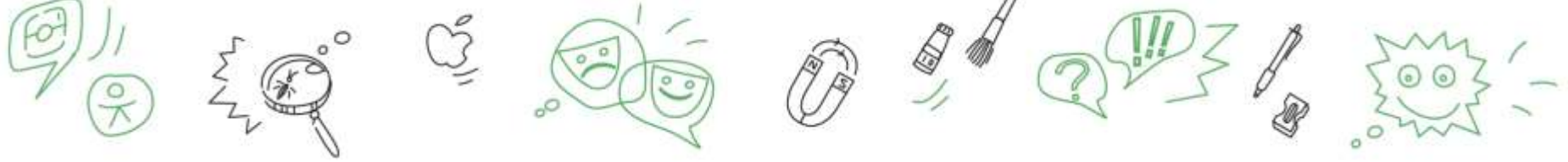






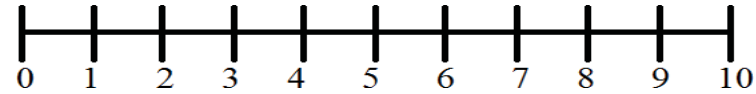
# Эмоциональный интеллект- это

Способность  
идентифицировать эмоции у  
себя и других людей



## Оцените, насколько точно Вас характеризует данное утверждение

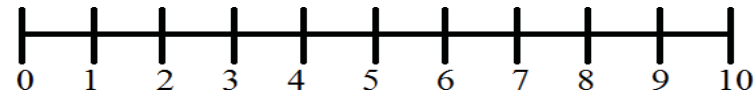
Я всегда лучше запоминаю то, что связано с эмоциями, переживаниями

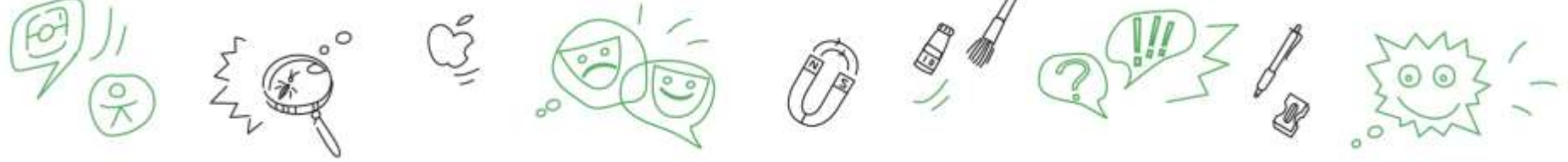


Когда необходимо, я могу вызвать у себя положительные эмоции: веселье, внутренний подъем



Когда необходимо, я могу погрузиться в состояние печали для лучшего понимания самого себя или других

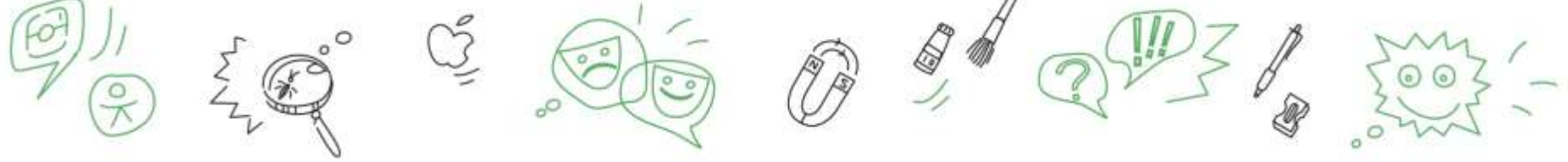




## Эмоциональный интеллект- это

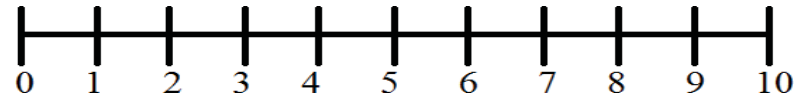
Способность  
идентифицировать эмоции у  
себя и других людей

Использование эмоций для  
повышения эффективности  
мышления и деятельности

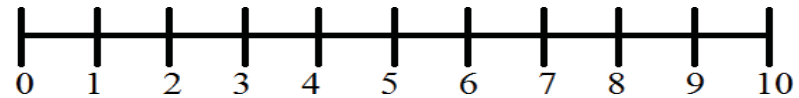


Оцените, насколько точно Вас  
характеризует данное утверждение

Мне знакомо переживание  
«противоречивых чувств»



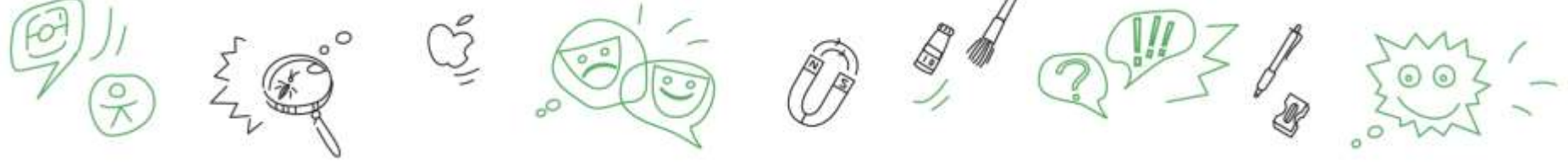
Я понимаю причины, по которым человек  
испытывает противоположные чувства:  
любовь и ненависть, интерес и страх и т.п.



Я понимаю, к каким последствиям могут  
привести переживания противоречивых  
чувств





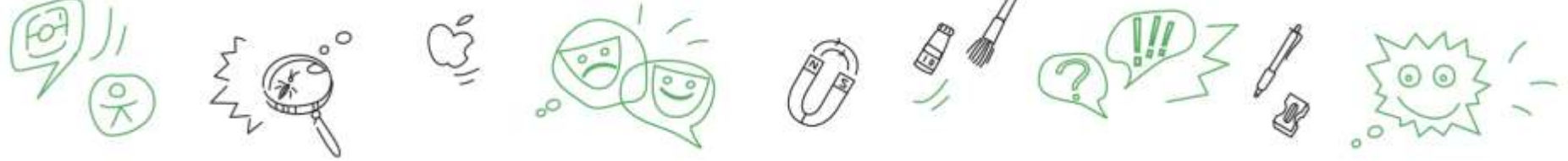


# Эмоциональный интеллект- это

Способность  
идентифицировать эмоции у  
себя и других людей

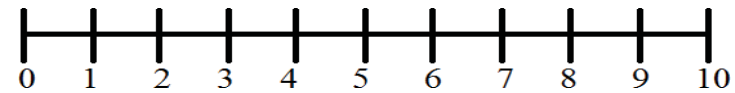
Использование эмоций для  
повышения эффективности  
мышления и деятельности

Понимание эмоций,  
способность понимать  
сложные чувства

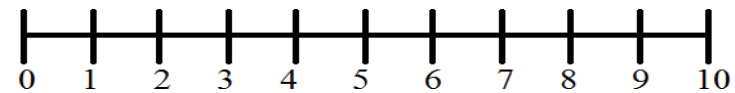


Оцените, насколько точно Вас  
характеризует данное утверждение

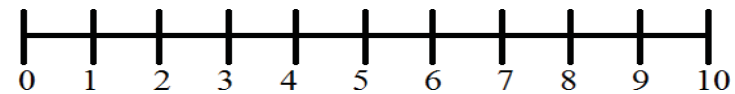
Я могу разрядить  
напряженную обстановку в  
коллективе

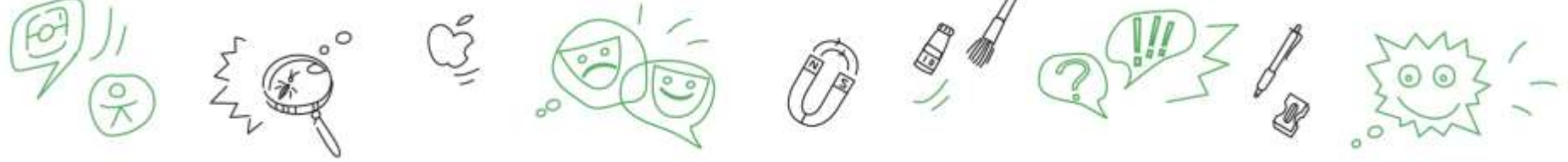


Я способен перевести напряженный  
разговор в дружескую беседу



В случае необходимости я способен  
взбодрить / вдохновить  
окружающих





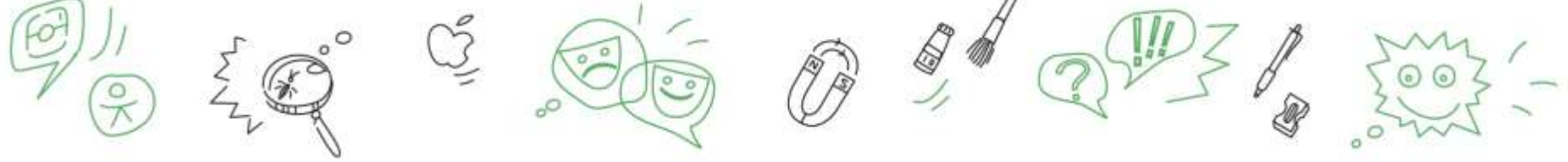
## Эмоциональный интеллект- это

Способность  
идентифицировать эмоции у  
себя и других людей

Использование эмоций для  
повышения эффективности  
мышления и деятельности

Понимание эмоций,  
способность понимать  
сложные чувства

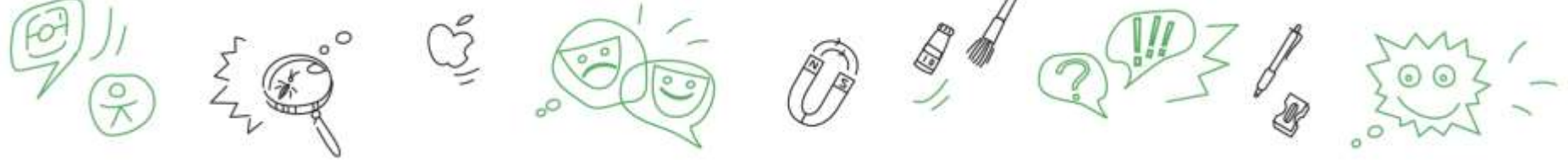
Управление своими  
эмоциями и эмоциями других



Почему эмоциональный интеллект – это важно?







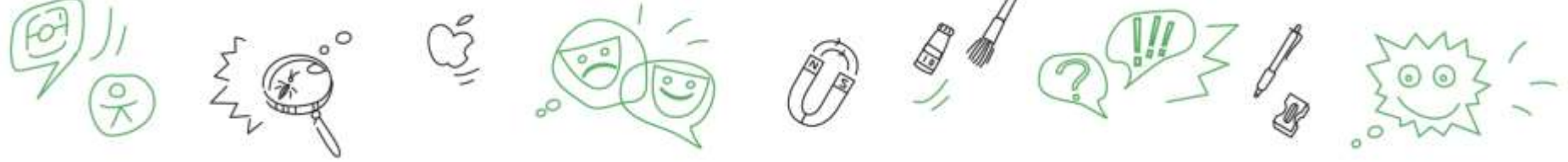
## НАУЧНО ДОКАЗАНО, ЧТО

В школе дети с низким EI чаще демонстрируют:

Агрессивность  
Проблемы с успеваемостью  
Подверженность стрессам  
Опасное сексуальное поведение  
Отсутствие интереса к учебе  
Злоупотребление ПАВ  
Отклонения от общепринятых норм

В школе для детей с высоким EI более характерны:

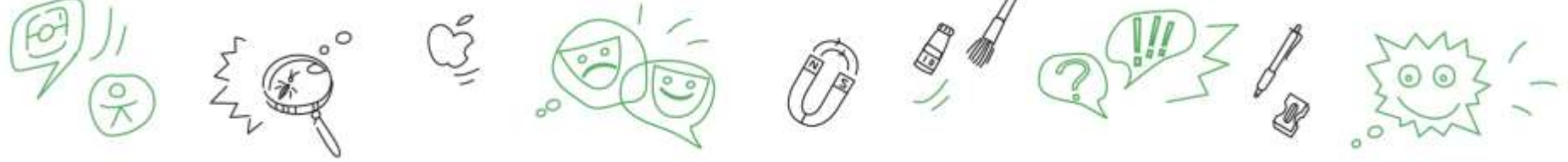
Эмпатия  
Адаптивность  
Крепкие взаимоотношения  
Удовлетворенность школьной жизнью  
Лидерские навыки  
Спокойстви и уравновешенность  
Хорошая успеваемость



# Рефлексия

Закончите фразу:

- Сегодня я узнала...
- Мне было интересно...
- Комплемент...



## Встреча 2



«Идентификация эмоций у себя и других людей,  
понимание причин их возникновения»

ДОКУМЕНТ ПОДПИСАН ЭЛЕКТРОННОЙ ПОДПИСЬЮ

**МУНИЦИПАЛЬНОЕ БЮДЖЕТНОЕ ДОШКОЛЬНОЕ ОБРАЗОВАТЕЛЬНОЕ  
УЧРЕЖДЕНИЕ "ЦЕНТР РАЗВИТИЯ РЕБЕНКА - ДЕТСКИЙ САД № 264",**  
Медведева Дарья Александровна

30.06.23 10:48 (MSK)

Простая подпись