

СОГЛАСОВАНО:

Председатель МО ВОИ

Ленинского района

г. Красноярск

А.А. Усенко

«    »      2016 г.



УТВЕРЖДАЮ:

Заведующий МБДОУ № 264

В.Ф. Дьячук

«    »      2016 г.



СОГЛАСОВАНО:

Начальник территориального отдела

главного управления образования

администрации города Красноярск

по Ленинскому району

Зотов В.И.

«    »      2016 г.

**ПАСПОРТ ДОСТУПНОСТИ  
объекта социальной инфраструктуры (ОСИ)  
№ 1**

**1. Общие сведения об объекте**

1.1. Наименование (вид) объекта

муниципальное бюджетное дошкольное образовательное учреждение «Центр развития ребенка – детский сад № 264» (МБДОУ № 264)

1.2. Адрес объекта г. Красноярск, ул. Даурская, 16-А

1.3. Сведения о размещении объекта:

- отдельно стоящее здание 2-х этажей, 3307,2 кв.м

- часть здания      этажей (или на      этаже),  
     кв.м

- наличие прилегающего земельного участка (да, нет);

Да, 13408 кв.м

1.4. Год постройки здания 1990, последнего капитального  
ремонта не было

1.5. Дата предстоящих плановых ремонтных работ: текущего июль  
2016 г., капитального     

сведения об организации, расположенной на объекте



- 1.6. Название организации (учреждения), (полное юридическое Наименование - согласно Уставу, краткое наименование)  
муниципальное бюджетное дошкольное образовательное учреждение «Центр развития ребенка – детский сад № 264» (МБДОУ № 264)
- 1.7. Юридический адрес организации (учреждения)  
660046, Красноярский край, г. Красноярск, ул. Даурская, 16-А
- 1.8. Основание для пользования объектом (оперативное управление, аренда, собственность) оперативное управление
- 1.9. Форма собственности (государственная, негосударственная)  
государственная
- 1.10. Территориальная принадлежность (федеральная, региональная, муниципальная) муниципальная
- 1.11. Вышестоящая организация (наименование)  
Главное управление образования администрации города Красноярска
- 1.12. Адрес вышестоящей организации, другие координаты г.красноярск, ул. К.Маркса, 49,

## **2. Характеристика деятельности организации на объекте** (по обслуживанию населения)

- 2.1. Сфера деятельности: Образование
- 2.2. Виды оказываемых услуг: дошкольное образование и услуга присмотр и уход.
- 2.3. Форма оказания услуг: на объекте с 12 часовым пребыванием дошкольников, выходные: суббота, воскресенье, праздничные дни.
- 2.4. Категории обслуживаемого населения по возрасту: дети дошкольного возраста с 3 до 7 лет.
- 2.5. Категории обслуживаемых инвалидов: - нет
- 2.6. Плановая мощность: посещаемость (количество обслуживаемых в день), вместимость, пропускная способность 351 ребенок
- 2.7. Участие в исполнении ИПР ребенка-инвалида (да, нет) нет

## **3. Состояние доступности объекта**

- 3.1. Путь следования к объекту пассажирским транспортом: автобусы (описать маршрут движения с использованием пассажирского транспорта) Из любой точки города до остановки «Верхние Черемушки» автобусными маршрутами № 95,85, автобусными маршрутами № 56, 61, 92 до остановки «Рынок Черемушки» с последующей пересадкой на № 85  
наличие адаптированного пассажирского транспорта к объекту – нет.
- 3.2. Путь к объекту от ближайшей остановки пассажирского транспорта:
- 3.2.1. расстояние до объекта от остановки транспорта 200 м
- 3.2.2. время движения (пешком) 5 мин.

3.2.3. наличие выделенного от проезжей части пешеходного пути (*да, нет*)  
- *да*

3.2.4. Перекрестки: *нерегулируемые;*

3.2.5. Информация на пути следования к объекту: *акустическая, тактильная, визуальная; нет*

3.2.6. Перепады высоты на пути: *есть*, (бордюры высотой до 15 см)

Их обустройство для инвалидов на коляске: *нет*

### 3.3. Организация доступности объекта для инвалидов – форма обслуживания\*

№ п/п	Категория инвалидов (вид нарушения)	Вариант организации доступности объекта (формы обслуживания)*
1.	Все категории инвалидов и МГН <i>в том числе инвалиды:</i>	ДУ
2	передвигающиеся на креслах-колясках	ВНД
3	с нарушениями опорно-двигательного аппарата	ДУ
4	с нарушениями зрения	ДУ
5	с нарушениями слуха	ДУ
6	с нарушениями умственного развития	ДУ

\* - указывается один из вариантов: «А», «Б», «ДУ», «ВНД»

### 3.4 Состояние доступности основных структурно-функциональных зон

№ п/п	Основные структурно-функциональные зоны	Состояние доступности для основных категорий инвалидов**					
		К для передвигающихся на креслах-колясках	О с другими нарушениями ОДА	С с нарушениями зрения	Г с нарушениями слуха	У с умственными нарушениями	Для всех категорий МГН
1	Территория, прилегающая к зданию (участок)	ДУ	ДУ	ДУ	ДП	ДП	ДУ
2	Вход (входы) в здание	НЕТ	ДЧ	ДУ	ДУ	ДП	ДУ
3	Путь (пути) движения внутри здания (в т.ч. пути эвакуации)	ДУ	ДП	ДУ	ДП	ДП	ДП
4	Зона целевого назначения здания (целевого посещения объекта)	ДУ	ДУ	ДУ	ДУ	ДУ	ДУ
5	Санитарно-гигиенические помещения	НЕТ	ДП	ДУ	ДП	ДП	ДП
6	Система информации и	ДП	ДП	ДУ	ДУ	ДП	ДУ



	связи (на всех зонах)						
7	Пути движения к объекту (от остановки транспорта)	ДП	ДП	ДУ	ДП	ДП	ДУ
8	Все зоны и участки	ДУ	ДУ	ДУ	ДП	ДП	ДУ

\*\* Указывается: ДП-В - доступно полностью всем; ДП-И (К, О, С, Г, У) – доступно полностью избирательно (указать категории инвалидов); ДЧ-В - доступно частично всем; ДЧ-И (К, О, С, Г, У) – доступно частично избирательно (указать категории инвалидов); ДУ - доступно условно, ВНД–временно недоступно

### 3.5. Итоговое заключение о состоянии доступности ОСИ: ВНД.

Объект признан временно недоступным для всех категорий инвалидов.

Для решения вопросов доступности для всех категорий инвалидов в качестве безусловно обязательных мер требуется, прежде всего, установить информацию об ОСИ у входа на территорию, организовать автостоянку и освещение, отремонтировать покрытие пешеходных путей на прилегающей территории, организовать оказание ситуационной помощи сотрудниками учреждения с закреплением функциональных обязанностей в должностных инструкциях, продумать и обозначить на схемах наиболее оптимальные пути движения к зоне целевого назначения и санитарно-гигиеническим помещениям, а также организовать систему оповещения в экстренных случаях и обозначить пути эвакуации.

Для обеспечения полной доступности объекта для инвалидов с умственными нарушениями необходимо оборудовать помещения в каждом блоке и для нестационарных клиентов и посетителей с установкой кнопки вызова персонала.

Для обеспечения полной доступности объекта для инвалидов с патологией опорно-двигательного аппарата требуется установка оградительных поручней на входной площадке главного входа, нормативных поручней на лестницах и вдоль стен.

Для обеспечения условной доступности объекта для инвалидов с нарушениями слуха необходимо выделить в зале не менее 5% специально оборудованных мест с возможностью усиления звука, а также организовать сурдоперевод при оказании услуг.

Для обеспечения частичной доступности объекта для инвалидов, передвигающихся на креслах-колясках, требуется комплексное оборудование входа для инвалидов на креслах-колясках с установкой нормативного пандуса в левом крыле здания с обеспечением информационного сопровождения от входа на территорию, установка бортиков на путях движения. Для обеспечения условной доступности объекта для этой категории инвалидов требуется приобретение ТСП (лестничехода) и оказание ситуационной помощи со стороны персонала.

Обеспечение доступности для инвалидов с нарушениями зрения на первом этапе может решаться путём оказания ситуационной помощи на всех зонах, что обеспечит условную доступность объекта; при комплексном развитии системы информации на объекте с использованием контрастных цветовых и тактильных направляющих на всех путях движения, в т.ч. на прилегающей территории, дублировании основной информации рельефно-точечным шрифтом и акустической информацией может быть достигнута полная доступность объекта для инвалидов с нарушениями зрения.

## 4. Управленческое решение



#### 4.1. Рекомендации по адаптации основных структурных элементов объекта

N п/п	Основные структурно-функциональные зоны	Рекомендации по адаптации объекта (вид работы)			
		не нуждается (доступ обеспечен)	ремонт (текущий, капитальный); оснащение оборудованием	индивидуальное решение с техническими средствами реабилитации	технические решения невозможны - организация альтернативной формы обслуживания
1	2	3	4	5	6
1.	Территория, прилегающая к зданию (участок)	Имеется ровное асфальтовое покрытие, перила, удобные, широкие лестницы, плавный спуск для колясок.	Установка рельефных и силуэтных указателей. При наличии финансирования - 2017 -2020 год	-	Установка кнопки вызова персонала для инвалидов-колясочников с целью оказания им помощи при въезде в здание. Срок выполнения - 2017 – 2020 год
2.	Вход (входы) в здание	-	Установка звуковых, визуальных и тактильных ориентиров. При наличии финансирования - 2016 год. Оформление входных и выходных полотен дверей разными цветами. При наличии финансирования - 2016 год.	Монтаж пандусов, установка плавных доводчиков. При наличии финансирования - 2017 – 2020 год	Установка кнопки вызова персонала для инвалидов-колясочников с целью оказания им помощи при въезде в здание. Срок выполнения - 2017 – 2020 год
3.	Путь (пути) движения внутри здания, включая пути эвакуации	-	Увеличение проемов дверных проходов, ликвидация порогов.	Установка поручней на путях следования. При наличии	-

			<p>При наличии финансирования - 2018 год</p> <p>Оснащение стеклянных дверей яркой маркировкой на высоте 1,5 м. от пола. Срок выполнения - 2016 год.</p> <p>На лестничных маршах установка рельефных пластин с номерами этажа. Обозначение первой и последней ступени марша контрастной окраской. При наличии финансирования - 2016 год.</p> <p>Установка звуковых, визуальных и тактильных ориентиров. При наличии финансирования - 2017 – 2020 год</p>	финансирования - 2018 год	
4.	Зона целевого назначения здания (целевого посещения объекта)	Просторные помещения с ровным полом	<p>Увеличение проемов дверных проходов. ликвидация порогов. При наличии финансирования - 2018 год.</p> <p>Установка звуковых, визуальных и тактильных ориентиров. При наличии</p>	<p>Установка поручней по периметру групповых помещений. Приобретение одноместных столов для детей-инвалидов. При наличии финансирования - 2018 год.</p>	<p>Подъем на второй этаж инвалидов колясочников не возможен</p>



			финансирования - 2017 – 2020 год		
5.	Санитарно-гигиенические помещения	-	Увеличении проемов дверных проходов. При наличии финансирования - 2018 год. Установка крючков для одежды, костылей и др. принадлежностей. При наличии финансирования - 2016 год.	Установка поручней по боковым сторонам помещения. Установка рельефных и цветowych опознавательных знаков. При наличии финансирования - 2016 год.	-
6.	Система информации и связи (на всех зонах)	Наличие телефонной точки на первой этаже в доступном месте.	Капитальный ремонт электропроводки При наличии финансирования 2017 – 2020 год	Обеспечение радиосвязи, домофона на групповых и административных дверях. При наличии финансирования - 2016 год.	-
7.	Пути движения к объекту (от остановки транспорта)	-	Ремонт тротуаров, Асфальтирование дороги. При наличии финансирования 2016 год.	Установка звуковых, визуальных и тактильных ориентиров. При наличии финансирования - 2016 год.	Оснащение регулируемого пешеходного перехода звуковым сигналом.
8.	Все зоны и участки				

\*- указывается один из вариантов (видов работ): не нуждается; ремонт (текущий, капитальный); индивидуальное решение с ТСР; технические решения невозможны – организация альтернативной формы обслуживания

#### 4.2. Период проведения работ 2016-2020 год

в рамках исполнения: Адресной программы адаптации объектов социальной инфраструктуры и обеспечения доступности услуг для инвалидов и других маломобильных групп населения на территории Ленинского района  
(указывается наименование документа: программы, плана)

4.3 Ожидаемый результат (по состоянию доступности) после выполнения работ по адаптации: на 1 этапе - ДЧ-И (к, о, у), ДУ-И (с, г), на 2 этапе - ДП-И (о, с, у), ДУ-И (к, г).  
Оценка результата исполнения программы, плана (по состоянию доступности): ДП-И

*(о, с, у), ДУ-И (к, з)*

**4.4. Для принятия решения требуется, не требуется (нужное подчеркнуть):**

Согласование

---

Имеется заключение уполномоченной организации о состоянии доступности объекта  
(наименование документа и выдавшей его организации, дата), прилагается

---

**4.5. Информация размещена** (обновлена) на Карте доступности субъекта Российской Федерации, дата www.zhit-vmeste.ru  
(наименование сайта, портала)

**5. Особые отметки**

Паспорт сформирован на основании:

1. Анкеты (информации об объекте) от «29» февраля 2016 г.,
2. Акта обследования объекта: № 1 от «29» февраля 2016г.

3. Решения Комиссии \_\_\_\_\_ от «\_\_\_» \_\_\_\_\_ 2016г.





## 2. Характеристика деятельности организации на объекте (по обслуживанию населения)

2.1 Сфера деятельности (здравоохранение, образование, социальная защита, физическая культура и спорт, культура, связь и информация, транспорт, жилой фонд, потребительский рынок и сфера услуг, другое) образование

2.2 Виды оказываемых услуг дошкольное образование, присмотр и уход

2.3 Форма оказания услуг: (на объекте, с длительным пребыванием, в т.ч. проживанием, на дому, дистанционно) на объекте, длительность пребывания 12 часов.

2.4 Категории обслуживаемого населения по возрасту: (дети, взрослые трудоспособного возраста, пожилые; все возрастные категории) дети от 3 до 7 лет

2.5 Категории обслуживаемых инвалидов: нет

2.6 Плановая мощность: посещаемость (количество обслуживаемых в день), вместимость, пропускная способность 351

2.7 Участие в исполнении ИПР инвалида, ребенка-инвалида (да, нет) нет.

## 3. Состояние доступности объекта

### 3.1 Путь следования к объекту пассажирским транспортом

Путь следования к объекту пассажирским транспортом: автобусы (описать маршрут движения с использованием пассажирского транспорта)

Из любой точки города до остановки «Верхние Черемушки» автобусными маршрутами № 95,85, автобусными маршрутами № 56, 61, 92 до остановки «Рынок Черемушки» с последующей пересадкой на № 85

наличие адаптированного пассажирского транспорта к объекту нет

### 3.2 Путь к объекту от ближайшей остановки пассажирского транспорта:

3.2.1 расстояние до объекта от остановки транспорта «Верхние Черемушки» 200 м

3.2.2 время движения (пешком) 5 мин.

3.2.3 наличие выделенного от проезжей части пешеходного пути (да, нет),

3.2.4 Перекрестки: нерегулируемые; регулируемые, со звуковой сигнализацией, таймером; нет

3.2.5 Информация на пути следования к объекту: акустическая, тактильная, визуальная; нет

3.2.6 Перепады высоты на пути: есть, нет ((бордюры высотой до 15 см))

Их обустройство для инвалидов на коляске: да, нет

### 3.3 Организация доступности объекта для инвалидов – форма обслуживания\*



№ п/п	Категория инвалидов (вид нарушения)	Вариант организации доступности объекта (формы обслуживания)*
1.	Все категории инвалидов и МГН	ДУ
	<i>в том числе инвалиды:</i>	
2	передвигающиеся на креслах-колясках	ВНД
3	с нарушениями опорно-двигательного аппарата	ДУ
4	с нарушениями зрения	ДУ
5	с нарушениями слуха	ДУ
6	с нарушениями умственного развития	ДУ

\* - указывается один из вариантов: «А», «Б», «ДУ», «ВНД»

### 3.4 Состояние доступности основных структурно-функциональных зон

№ № п/п	Основные структурно-функциональные зоны	Состояние доступности для основных категорий инвалидов**					
		К для передвигающихся на креслах-колясках	О с другими нарушениями ОДА	С с нарушениями зрения	Г с нарушениями слуха	У с умственными нарушениями	Для всех категорий МГН
1	Территория, прилегающая к зданию (участок)	ДУ	ДУ	ДУ	ДП	ДП	ДУ
2	Вход (входы) в здание	НЕТ	ДЧ	ДУ	ДУ	ДП	ДУ
3	Путь (пути) движения внутри здания (в т.ч. пути эвакуации)	ДУ	ДП	ДУ	ДП	ДП	ДП
4	Зона целевого назначения здания (целевого посещения объекта)	ДУ	ДУ	ДУ	ДУ	ДУ	ДУ
5	Санитарно-гигиенические помещения	НЕТ	ДП	ДУ	ДП	ДП	ДП
6	Система информации и связи (на всех зонах)	ДП	ДП	ДУ	ДУ	ДП	ДУ
7	Пути движения к объекту (от остановки транспорта)	ДП	ДП	ДУ	ДП	ДП	ДУ
8	Все зоны и участки	ДУ	ДУ	ДУ	ДП	ДП	ДУ

\*\* Указывается: ДП-В - доступно полностью всем; ДП-И (К, О, С, Г, У) – доступно полностью избирательно (указать категории инвалидов); ДЧ-В - доступно частично всем; ДЧ-И (К, О, С, Г, У) – доступно частично избирательно (указать категории инвалидов); ДУ - доступно условно, ВНД – временно недоступно



### 3.5. Итоговое заключение о состоянии доступности ОСИ: 3.5. Итоговое заключение о состоянии доступности ОСИ:

Объект признан временно недоступным для всех категорий инвалидов.

Для решения вопросов доступности для всех категорий инвалидов в качестве безусловно обязательных мер требуется, прежде всего, установить информацию об ОСИ у входа на территорию, организовать автостоянку и освещение, отремонтировать покрытие пешеходных путей на прилегающей территории, организовать оказание ситуационной помощи сотрудниками учреждения с закреплением функциональных обязанностей в должностных инструкциях, продумать и обозначить на схемах наиболее оптимальные пути движения к зоне целевого назначения и санитарно-гигиеническим помещениям, а также организовать систему оповещения в экстренных случаях и обозначить пути эвакуации.

Для обеспечения полной доступности объекта для инвалидов с умственными нарушениями необходимо оборудовать помещения в каждом блоке и для нестационарных клиентов и посетителей с установкой кнопки вызова персонала.

Для обеспечения полной доступности объекта для инвалидов с патологией опорно-двигательного аппарата требуется установка оградительных поручней на входной площадке главного входа, нормативных поручней на лестницах и вдоль стен.

Для обеспечения условной доступности объекта для инвалидов с нарушениями слуха необходимо выделить в зале не менее 5% специально оборудованных мест с возможностью усиления звука, а также организовать сурдоперевод при оказании услуг.

Для обеспечения частичной доступности объекта для инвалидов, передвигающихся на креслах-колясках, требуется комплексное оборудование входа для инвалидов на креслах-колясках с установкой нормативного пандуса в левом крыле здания с обеспечением информационного сопровождения от входа на территорию, установка бортиков на путях движения. Для обеспечения условной доступности объекта для этой категории инвалидов требуется приобретение ТСР (лестничехода) и оказание ситуационной помощи со стороны персонала.

Обеспечение доступности для инвалидов с нарушениями зрения на первом этапе может решаться путём оказания ситуационной помощи на всех зонах, что обеспечит условную доступность объекта; при комплексном развитии системы информации на объекте с использованием контрастных цветовых и тактильных направляющих на всех путях движения, в т.ч. на прилегающей территории, дублировании основной информации рельефно-точечным шрифтом и акустической информацией может быть достигнута полная доступность объекта для инвалидов с нарушениями зрения.

## 4. Управленческое решение

### 4.1. Рекомендации по адаптации основных структурных элементов объекта

N п/п	Основные структурно-функциональные зоны	Рекомендации по адаптации объекта (вид работы)			
		не нуждается (доступ обеспечен)	ремонт (текущий, капитальный); оснащение оборудованием	индивидуальное решение с техническими средствами реабилитации	технические решения невозможны - организация альтернативной формы обслуживания
1	2	3	4	5	6
1.	Территория, прилегающая к	Имеется ровное асфальтовое	Установка рельефных и	-	Установка кнопки вызова



	зданию (участок)	покрытие, перила, удобные, широкие лестницы, плавный спуск для колясок.	силуэтных указателей. При наличии финансирования - 2017 -2020 год		персонала для инвалидов-колясочников с целью оказания им помощи при въезде в здание. Срок выполнения - 2017 – 2020 год
2.	Вход (входы) в здание	-	Установка звуковых, визуальных и тактильных ориентиров. При наличии финансирования - 2016 год. Оформление входных и выходных полотен дверей разными цветами. При наличии финансирования - 2016 год.	Монтаж пандусов, установка плавных доводчиков. При наличии финансирования - 2017 – 2020 год	Установка кнопки вызова персонала для инвалидов-колясочников с целью оказания им помощи при въезде в здание. Срок выполнения - 2017 – 2020 год
3.	Путь (пути) движения внутри здания, включая пути эвакуации	-	Увеличение проемов дверных проходов, ликвидация порогов. При наличии финансирования - 2018 год. Оснащение стеклянных дверей яркой маркировкой на высоте 1,5 м. от пола. Срок выполнения - 2016 год. На лестничных маршах установка рельефных пластин с	Установка поручней на путях следования. При наличии финансирования - 2018 год	-

			<p>номера этажа. Обозначение первой и последней ступени марша контрастной окраской. При наличии финансирования - 2016 год.</p> <p>Установка звуковых, визуальных и тактильных ориентиров. При наличии финансирования - 2017 – 2020 год</p>		
4.	Зона целевого назначения здания (целевого посещения объекта)	Просторные помещения с ровным полом	<p>Увеличение проемов дверных проходов. ликвидация порогов. При наличии финансирования - 2018 год.</p> <p>Установка звуковых, визуальных и тактильных ориентиров. При наличии финансирования - 2017 – 2020 год</p>	<p>Установка поручней по периметру групповых помещений. Приобретение одноместных столов для детей-инвалидов. При наличии финансирования - 2018 год.</p>	Подъем на второй этаж инвалидов колясочников не возможен
5.	Санитарно-гигиенические помещения	-	<p>Увеличение проемов дверных проходов. При наличии финансирования - 2018 год.</p> <p>Установка крючков для одежды, костылей и др. принадлежностей. При наличии финансирования - 2016 год.</p>	<p>Установка поручней по боковым сторонам помещения. Установка рельефных и цветовых опознавательных знаков. При наличии финансирования - 2016 год.</p>	-



6.	Система информации и связи (на всех зонах)	Наличие телефонной точки на первой этаже в доступном месте.	Капитальный ремонт электропроводки При наличии финансирования 2017 – 2020 год	Обеспечение радиосвязи, домофона на групповых и административных дверях. При наличии финансирования - 2016 год.	-
7.	Пути движения к объекту (от остановки транспорта)	-	Ремонт тротуаров, Асфальтирование дороги. При наличии финансирования 2016 год.	Установка звуковых, визуальных и тактильных ориентиров. При наличии финансирования - 2016 год.	Оснащение регулируемого пешеходного перехода звуковым сигналом.
8.	Все зоны и участки				

\*- указывается один из вариантов (видов работ): не нуждается; ремонт (текущий, капитальный); индивидуальное решение с ТСР; технические решения невозможны – организация альтернативной формы обслуживания

**Размещение информации на Карте доступности субъекта Российской Федерации согласовано:**

 **Дьячук В.Ф., заведующий, тел. 266 92 90**  
(подпись, Ф.И.О., должность; координаты для связи уполномоченного представителя объекта)

УТВЕРЖДАЮ:  
Заведующий МБДОУ № 264  
В.Ф. Дьячук  
«29» февраля 2016г.

**АКТ ОБСЛЕДОВАНИЯ**  
**объекта социальной инфраструктуры**  
**К ПАСПОРТУ ДОСТУПНОСТИ ОСИ**  
**№ 1**

Красноярский край, г. Красноярск,  
Ленинский район

«29» февраля 2016 года

**1. Общие сведения об объекте**

1.1. Наименование (вид) объекта Объект дошкольного образования

1.2. Адрес объекта 660046 Россия, Красноярский край, г. Красноярск, ул. Даурская, 16-А, тел. 266-92-90

1.3. Сведения о размещении объекта:

- отдельно стоящее здание 2 этажей, 3307,2 кв.м.

- часть здания \_\_\_\_\_ этажей (или на \_\_\_\_\_ этаже), \_\_\_ кв.м.

– наличие прилегающего земельного участка (да, нет); 13408 кв.м.

1.4. Год постройки здания 1990г.,

последнего капитального ремонта не было

1.5. Дата предстоящих плановых ремонтных работ: текущего июль 2016 г.,  
капитального нет.

сведения об организации, расположенной на объекте

1.6. Название организации (учреждения), (полное юридическое наименование – согласно Уставу, краткое наименование) муниципальное бюджетное дошкольное образовательное учреждение «Центр развития ребенка - детский сад № 264», (МБДОУ № 264)

1.7. Юридический адрес организации (учреждения) 660046 Россия, Красноярский край, г. Красноярск, ул. Даурская, 16-А, тел. 266-92-90

**2. Характеристика деятельности организации на объекте**



Дополнительная информация: Сфера деятельности – образование, в то числе инклюзивное образование ; виды оказываемых услуг – образовательные, форма оказания услуг на объекте с пребыванием с 7.00 час. до 19.00 час, выходные: суббота, воскресенье, праздничные дни, категории обслуживаемого населения по возрасту: дети дошкольного возраста от 3 до 7 лет.

### 3. Состояние доступности объекта

#### 3.1 Путь следования к объекту пассажирским транспортом

(описать маршрут движения с использованием пассажирского транспорта)

Из любой точки города до остановки «Верхние Черемушки» автобусными маршрутами № 95,85, автобусными маршрутами № 56, 61, 92 до остановки «Рынок Черемушки» с последующей пересадкой на № 85

наличие адаптированного пассажирского транспорта к объекту нет

#### 3.2. Путь к объекту от ближайшей остановки пассажирского транспорта:

3.2.1 расстояние до объекта от остановки транспорта «Верхние Черемушки» 200 м

3.2.2 время движения (пешком) 5 мин.

3.2.3 наличие выделенного от проезжей части пешеходного пути (да, нет),

3.2.4 Перекрестки: нерегулируемые; регулируемые, со звуковой сигнализацией, таймером; нет

3.2.5 Информация на пути следования к объекту: акустическая, тактильная, визуальная; нет

3.2.6 Перепады высоты на пути: есть, нет (описать бордюры высотой до 15 см)

Их обустройство для инвалидов на коляске: да, нет

#### 3.3 Организация доступности объекта для инвалидов – форма обслуживания\*

№ п/п	Категория инвалидов (вид нарушения)	Вариант организации доступности объекта (формы обслуживания)*
1.	Все категории инвалидов и МГН	ДУ
	<i>в том числе инвалиды:</i>	
2	передвигающиеся на креслах-колясках	ВНД
3	с нарушениями опорно-двигательного аппарата	ДУ
4	с нарушениями зрения	ДУ
5	с нарушениями слуха	ДУ

6	с нарушениями умственного развития	ДУ
---	------------------------------------	----

\* - указывается один из вариантов: «А», «Б», «ДУ», «ВНД»

### 3.4 Состояние доступности основных структурно-функциональных зон

№ № п/п	Основные структурно-функциональные зоны	Состояние доступности для основных категорий инвалидов**					
		К для передвигающихся на креслах-колясках	О с другими нарушениями ОДА	С с нарушениями зрения	Г с нарушениями слуха	У с умственными нарушениями	Для всех категорий МГН
1	Территория, прилегающая к зданию (участок)	ДУ	ДУ	ДУ	ДП	ДП	ДУ
2	Вход (входы) в здание	НЕТ	ДЧ	ДУ	ДУ	ДП	ДУ
3	Путь (пути) движения внутри здания (в т.ч. пути эвакуации)	ДУ	ДП	ДУ	ДП	ДП	ДП
4	Зона целевого назначения здания (целевого посещения объекта)	ДУ	ДУ	ДУ	ДУ	ДУ	ДУ
5	Санитарно-гигиенические помещения	НЕТ	ДП	ДУ	ДП	ДП	ДП
6	Система информации и связи (на всех зонах)	ДП	ДП	ДУ	ДУ	ДП	ДУ
7	Пути движения к объекту (от остановки транспорта)	ДП	ДП	ДУ	ДП	ДП	ДУ
8	Все зоны и участки	ДУ	ДУ	ДУ	ДП	ДП	ДУ

\*\* Указывается: ДП-В - доступно полностью всем; ДП-И (К, О, С, Г, У) – доступно полностью избирательно (указать категории инвалидов); ДЧ-В - доступно частично всем; ДЧ-И (К, О, С, Г, У) – доступно частично избирательно (указать категории инвалидов); ДУ - доступно условно, ВНД – временно недоступно

### 3.5. Итоговое заключение о состоянии доступности ОСИ:

Объект признан временно недоступным для всех категорий инвалидов.

Для решения вопросов доступности для всех категорий инвалидов в качестве безусловно обязательных мер требуется, прежде всего, установить информацию об ОСИ у входа на территорию, организовать автостоянку и освещение, отремонтировать покрытие пешеходных путей на прилегающей территории, организовать оказание ситуационной помощи сотрудниками учреждения с закреплением функциональных обязанностей в должностных инструкциях, продумать и обозначить на схемах наиболее оптимальные пути движения к зоне целевого назначения и санитарно-гигиеническим помещениям, а также организовать систему оповещения в экстренных случаях и обозначить пути эвакуации.



Для обеспечения полной доступности объекта для инвалидов с умственными нарушениями необходимо оборудовать помещения в каждом блоке и для нестационарных клиентов и посетителей с установкой кнопки вызова персонала.

Для обеспечения полной доступности объекта для инвалидов с патологией опорно-двигательного аппарата требуется установка оградительных поручней на входной площадке главного входа, нормативных поручней на лестницах и вдоль стен.

Для обеспечения условной доступности объекта для инвалидов с нарушениями слуха необходимо выделить в зале не менее 5% специально оборудованных мест с возможностью усиления звука, а также организовать сурдоперевод при оказании услуг.

Для обеспечения частичной доступности объекта для инвалидов, передвигающихся на креслах-колясках, требуется комплексное оборудование входа для инвалидов на креслах-колясках с установкой нормативного пандуса в левом крыле здания с обеспечением информационного сопровождения от входа на территорию, установка бортиков на путях движения. Для обеспечения условной доступности объекта для этой категории инвалидов требуется приобретение ТСП (лестничехода) и оказание ситуационной помощи со стороны персонала.

Обеспечение доступности для инвалидов с нарушениями зрения на первом этапе может решаться путём оказания ситуационной помощи на всех зонах, что обеспечит условную доступность объекта; при комплексном развитии системы информации на объекте с использованием контрастных цветовых и тактильных направляющих на всех путях движения, в т.ч. на прилегающей территории, дублировании основной информации рельефно-точечным шрифтом и акустической информацией может быть достигнута полная доступность объекта для инвалидов с нарушениями зрения.

#### 4. Управленческое решение

##### 4.1. Рекомендации по адаптации основных структурных элементов объекта

N п/п	Основные структурно-функциональные зоны	Рекомендации по адаптации объекта (вид работы)			
		не нуждается (доступ обеспечен)	ремонт (текущий, капитальный); оснащение оборудованием	индивидуальное решение с техническими средствами реабилитации	технические решения невозможны - организация альтернативной формы обслуживания
1	2	3	4	5	6
1.	Территория, прилегающая к зданию (участок)	Имеется ровное асфальтовое покрытие, перила, удобные, широкие лестницы, плавный спуск для колясок.	Установка рельефных и силуэтных указателей. При наличии финансирования - 2017 -2020 год	-	Установка кнопки вызова персонала для инвалидов-колясочников с целью оказания им помощи при въезде в здание. Срок выполнения - 2017 – 2020 год
2.	Вход (входы) в здание	-	Установка звуковых, визуальных и тактильных ориентиров. При наличии	Монтаж пандусов, установка плавных доводчиков.	Установка кнопки вызова персонала для инвалидов-колясочников с целью оказания

			финансирования - 2016 год. Оформление входных и выходных полотен дверей разными цветами. При наличии финансирования - 2016 год.	При наличии финансирования - 2017 – 2020 год	им помощи при въезде в здание. Срок выполнения - 2017 – 2020 год
3.	Путь (пути) движения внутри здания, включая пути эвакуации	-	Увеличении проемов дверных проходов, ликвидация порогов. При наличии финансирования - 2018 год Оснащение стеклянных дверей яркой маркировкой на высоте 1,5 м. от пола. Срок выполнения - 2016 год. На лестничных маршах установка рельефных пластин с номерами этажа. Обозначение первой и последней ступени марша контрастной окраской. При наличии финансирования - 2016 год. Установка звуковых, визуальных и тактильных ориентиров. При наличии финансирования - 2017 – 2020 год	Установка поручней на путях следования. При наличии финансирования - 2018 год	-
4.	Зона целевого назначения здания (целевого посещения объекта)	Просторные помещения с ровным полом	Увеличении проемов дверных проходов, ликвидация порогов. При наличии финансирования - 2018 год. Установка звуковых, визуальных и тактильных ориентиров. При наличии	Установка поручней по периметру групповых помещений. Приобретение одноместных столов для детей-инвалидов. При наличии финансирования - 2018 год.	Подъем на второй этаж инвалидов колясочников не возможен



			финансирования - 2017 – 2020 год		
5.	Санитарно-гигиенические помещения	-	Увеличении проемов дверных проходов. При наличии финансирования - 2018 год. Установка крючков для одежды, костылей и др. принадлежностей. При наличии финансирования - 2016 год.	Установка поручней по боковым сторонам помещения. Установка рельефных и цветовых опознавательных знаков. При наличии финансирования - 2016 год.	-
6.	Система информации и связи (на всех зонах)	Наличие телефонной точки на первой этаже в доступном месте.	Капитальный ремонт электропроводки При наличии финансирования 2017 – 2020 год	Обеспечение радиосвязи, домофона на групповых и административных дверях. При наличии финансирования - 2016 год.	-
7.	Пути движения к объекту (от остановки транспорта)	-	Ремонт тротуаров, Асфальтирование дороги. При наличии финансирования 2016 год.	Установка звуковых, визуальных и тактильных ориентиров. При наличии финансирования - 2016 год.	Оснащение регулируемого пешеходного перехода звуковым сигналом.
8.	Все зоны и участки				

5. \*- указывается один из вариантов (видов работ): не нуждается; ремонт (текущий, капитальный); индивидуальное решение с ТСР; технические решения невозможны – организация альтернативной формы обслуживания

#### 4.2. Период проведения работ 2016-2020 год

в рамках исполнения: Адресной программы адаптации объектов социальной инфраструктуры и обеспечения доступности услуг для инвалидов и других маломобильных групп населения на территории Ленинского района

(указывается наименование документа: программы, плана)

4.3 Ожидаемый результат (по состоянию доступности) после выполнения работ по адаптации: на 1 этапе - ДЧ-И (к, о, у), ДУ-И (с, г), на 2 этапе - ДП-И (о, с, у), ДУ-И (к, г).

Оценка результата исполнения программы, плана (по состоянию доступности): ДП-И (о, с, у), ДУ-И (к, г)

4.4. Для принятия решения требуется, не требуется (нужное подчеркнуть):

Согласование \_\_\_\_\_

Имеется заключение уполномоченной организации о состоянии доступности объекта (наименование документа и выдавшей его организации, дата), прилагается

4.5. Информация размещена (обновлена) на Карте доступности субъекта Российской Федерации, дата www.zhit-vmeste.ru  
(наименование сайта, портала)

### 5. Особые отметки

#### ПРИЛОЖЕНИЯ:

Результаты обследования:

- |  |                |
|--|----------------|
| 1. Территории, прилегающей к объекту       | на <u>2</u> л. |
| 2. Входа (входов) в здание                 | на <u>2</u> л. |
| 3. Путей движения внутри здания            | на <u>2</u> л. |
| 4. Зоны целевого назначения объекта        | на <u>3</u> л. |
| 5. Санитарно-гигиенических помещений       | на <u>2</u> л. |
| 6. Системы информации (и связи) на объекте | на <u>1</u> л. |

Результаты фотофиксации на объекте на 1 л.

Позэтажные планы, паспорт БТ: на 2 л.

Другое (в том числе дополнительная информация о путях движения к объекту) \_\_\_\_\_

Руководитель

рабочей группы

руководитель заведующего С.В. Мерзлова  
(Должность, Ф.И.О.) (Подпись)

Члены рабочей группы

работник по С.В. Браханов  
(Должность, Ф.И.О.) (Подпись)  
старший специалист С.В. Пасечник  
(Должность, Ф.И.О.) (Подпись)

В том числе:

представители общественных

организаций инвалидов

директор А.А. Усенко  
(Должность, Ф.И.О.) (Подпись)

\_\_\_\_\_  
(Должность, Ф.И.О.) (Подпись)

представители организации,

расположенной на объекте

заведующий С.В. Пасечник  
(Должность, Ф.И.О.) (Подпись)

\_\_\_\_\_  
(Должность, Ф.И.О.) (Подпись)

Управленческое решение согласовано « \_\_\_\_ » \_\_\_\_\_ 20\_\_ г. (протокол № \_\_\_\_)  
Комиссией (название). \_\_\_\_\_



Приложение 1  
к Акту обследования ОСИ к паспорту  
доступности ОСИ № 1  
от «29» февраля 2016 г.

**I Результаты обследования:**

**1. Территории, прилегающей к зданию (участка)**

Муниципальное бюджетное дошкольное образовательное учреждение «Центр развития ребенка - детский сад № 264» (МБДОУ № 264)  
660046 г. Красноярск, ул. Давурская, 16-А

№ п/п	Наименование функционально-планировочного элемента	Наличие элемента			Выявленные нарушения и замечания		Работы по адаптации объектов	
		есть/нет	№ на плане	№ фото	— Содержание	Значимо для инвалида (категория)	Содержание	Виды работ
1.1	Вход (входы) на территорию	есть			- отсутствует информация об ОСИ; - не функционирует автоматические ворота; -о отсутствует кнопка вызова персонала у ворот.	Все	- установить информацию на входе, звуковые сигналы; - заменить входные ворота, совместив пути движения пешеходов и автомобиля	Орг, ТР, ТСП
1.2	Путь (пути) движения на территории	есть	1; 1.1	1	- неровная поверхность; - отсутствует обозначение направлений движения ко входам для МГН; - отсутствуют оборудованные места отдыха для МГН; - отсутствуют бортики на путях движения инвалидов на креслах-колясках ко входу;	Все	- ремонт поверхности покрытия к главному входу с нанесением цветовой и тактильной маркировки; - обеспечить информационное сопровождение к специальному входу для инвалидов на креслах-колясках, установить бортики; - оборудовать места отдыха для МГН	Орг, ТР, ТСП
1.3	Лестница (наружная)	есть						
1.4	Пандус (наружный)	нет						

1.5	Автостоянка и парковка	нет		Не выделены места для транспорта инвалидов	Все	Организовать стоянку с информационным обозначением	Орг, ТР, ТСП
	ОБЩИЕ требования к зоне						

### II Заключение по зоне:

Наименование структурно-функциональной зоны	Состояние доступности* (к пункту 3.4 Акта обследования ОСИ)	Приложение		Рекомендации по адаптации (вид работы)** к пункту 4.1 Акта обследования ОСИ
		№ на плане	№ фото	
Территория, прилегающая к зданию	ВНД-В	1	1	Организационные мероприятия, текущий ремонт, индивидуальное решение с ТСП

\* указывается: ДП-В - доступно полностью всем; ДП-И (К, О, С, Г, У) – доступно полностью избирательно (указать категории инвалидов); ДЧ-В - доступно частично всем; ДЧ-И (К, О, С, Г, У) – доступно частично избирательно (указать категории инвалидов); ДУ - доступно условно, ВНД - недоступно

\*\*указывается один из вариантов: не нуждается; ремонт (текущий, капитальный); индивидуальное решение с ТСП; технические решения невозможны – организация альтернативной формы обслуживания



Приложение 2  
к Акту обследования ОСИ к паспорту  
доступности ОСИ № 1  
от «29» февраля 2016 г.

**I Результаты обследования:  
2. Вход в здание № 1 (главный)**

Муниципальное бюджетное дошкольное образовательное учреждение «Центр развития ребенка - детский сад № 264» (МБДОУ № 264)  
660046 г. Красноярск, ул. Давурская, 16-А

№ п/п	Наименование функционально-планировочного элемента	Наличие элемента		Выявленные нарушения и замечания		Работы по адаптации объектов		
		есть/нет	№ на плане	№ фото	Содержание	Значимо для инвалида (категория)	Содержание	Виды работ
2.1	Лестница (наружная)	есть						
2.2	Пандус (наружный)	нет						
2.3	Входная площадка (перед дверью)	есть	2	2	- отсутствует водоотвод, не закреплена водосборная решётка, размеры круглых ячеек более 2 см; - порог на входе – 13 см	Все	- оборудовать водоотвод с установкой водосборной решетки заподлицо; - установка кнопки вызова персонала (переговорного устройства) с закреплением ответственного сотрудника за встречу и сопровождение МГН	Орг, ТР, ТСП
2.4	Дверь (входная)	есть						
2.5	Тамбур	есть						
	ОБЩИЕ требования к зоне				- отсутствует системная информация на входе	Все	- организовать систему информации с цветовым и тактильным обозначением препятствий	Орг, ТР, ТСП

**I Результаты обследования:**

**2. Вход в здание № 2.1-2.6**

Муниципальное бюджетное дошкольное образовательное учреждение «Центр развития ребенка - детский сад № 264» (МБДОУ № 264)  
660046 г. Красноярск, ул. Дaurская, 16-А

№ п/п	Наименование функционально-планировочного элемента	Наличие элемента			Выявленные нарушения и замечания		Работы по адаптации объектов	
		есть/нет	№ на плане	№ фото	Содержание	Значимо для инвалида (категория)	Содержание	Виды работ
2.1	Лестница (наружная)	нет	2.1-2.6				Предлагается комплексное оборудование входа для инвалидов на креслах-колясках с установкой пандуса, максимально приближенного ко входу на участок (№ 2.3 на плане)	Орг, ТР, ТСП
2.2	Пандус (наружный)	нет						
2.3	Входная площадка (перед дверью)	есть			- порог на входе – 10-15 см	Все		
2.4	Дверь (входная)	есть						
2.5	Тамбур	есть						
	ОБЩИЕ требования к зоне				- отсутствует системная информация на входе	Все		

**II Заключение по зоне:**

Наименование структурно-функциональной зоны	Состояние доступности (к пункту 3.4 Акта обследования ОСИ)	Приложение		Рекомендации по адаптации (вид работы) к пункту 4.1 Акта обследования ОСИ
		№ на плане	№ фото	
Вход в здание	ДУ	2	2	Организационные мероприятия, текущий ремонт, индивидуальное решение с ТСП



Приложение 3  
к Акту обследования ОСИ к паспорту  
доступности ОСИ № 1  
от «29» февраля 2016 г.

**I Результаты обследования:**

**3. Пути (путей) движения внутри здания (в т.ч. путей эвакуации)**

Муниципальное бюджетное дошкольное образовательное учреждение «Центр развития ребенка - детский сад № 264» (МБДОУ № 264)  
660046 г. Красноярск, ул. Даурская, 16-А

№ п/п	Наименование функционально-планировочного элемента	Наличие элемента			Выявленные нарушения и замечания		Работы по адаптации объектов	
		есть/нет	№ на плане	№ фото	Содержание	Значимо для инвалида (категория)	Содержание	Виды работ
3.1	Коридор (вестибюль, зона ожидания)	есть	3	3-5	<ul style="list-style-type: none"> <li>- не продуман рациональный маршрут МГН к зоне целевого назначения и санитарно-гигиеническим помещениям;</li> <li>- наличие функциональных препятствий (двери, открывающиеся наружу);</li> <li>- отсутствие комплексной информации о пути и направлении движения со схемой расположения и функциональным назначением помещений;</li> <li>- отсутствие горизонтальных поручней вдоль стен;</li> <li>- отсутствие гардероба, колясочной</li> </ul>	Все	<ul style="list-style-type: none"> <li>- продумать и обозначить на схемах наиболее оптимальные пути движения к зоне целевого назначения и санитарно-гигиеническим помещениям, обеспечив их комплексной информацией (цветовые и тактильные направляющие);</li> <li>- установить поручни вдоль стен на путях движения МГН;</li> <li>- выделить и оборудовать помещения под гардероб и колясочную</li> </ul>	Орг, ТР, ТСП
3.2	Лестница (внутри здания)	есть			<ul style="list-style-type: none"> <li>- отсутствие второго поручня, не обеспечена непрерывность имеющихся поручней;</li> <li>- лестницы не дублируются пандусами или</li> </ul>	к, о, с	<ul style="list-style-type: none"> <li>- установить нормативные поручни на высоте 0,9 м с двух сторон и горизонтальным завершением на 0,3 м;</li> </ul>	Орг, ТР, ТСП

				подъёмными устройствами		- для преодоления вертикальных препятствий требуется приобретения ТСР (лестницехода)	
3.3	Пандус (внутри здания)	нет					
3.4	Лифт пассажирский (или подъемник)	нет					
3.5	Дверь	есть		- ненормативное размещение информационных обозначений помещений	Все	- установить информационные рельефные таблички к каждому помещению рядом с дверью на высоте от 1,4 до 1,75м со стороны дверной ручки	ТР, ТСР
3.6	Пути эвакуации (в т.ч. зоны безопасности)			- отсутствие системы экстренного оповещения и размещения путей эвакуации	Все	- организовать систему оповещения в экстренных случаях и обозначить пути эвакуации	Орг, ТР, ТСР
	ОБЩИЕ требования к зоне						

### II Заключение по зоне:

Наименование структурно-функциональной зоны	Состояние доступности (к пункту 3.4 Акта обследования ОСИ)	Приложение		Рекомендации по адаптации (вид работы) к пункту 4.1 Акта обследования ОСИ
		№ на плане	№ фото	
Пути движения внутри здания	ДУ	3	3-5	Организационные мероприятия, текущий ремонт, индивидуальное решение с ТСР



Приложение 4 (I)  
к Акту обследования ОСИ к паспорту  
доступности ОСИ № 1  
от «29» февраля 2016 г.

**I Результаты обследования:**

**4. Зоны целевого назначения здания (целевого посещения объекта)**

**Вариант I – зона обслуживания инвалидов**

Муниципальное бюджетное дошкольное образовательное учреждение «Центр развития ребенка - детский сад № 264» (МБДОУ № 264)  
660046 г. Красноярск, ул. Даурская, 16-А

№ п/п	Наименование функционально-планировочного элемента	Наличие элемента			Выявленные нарушения и замечания		Работы по адаптации объектов	
		есть/нет	№ на плане	№ фото	—Содержание	Значимо для инвалида (категория)	Содержание	Виды работ
4.1	Кабинетная форма обслуживания	есть	4.1	6	- не выделены функциональные блоки помещений для оказания услуг специалистами; - отсутствие информации о режиме работы специалистов, схемы расположения кабинетов	Все	- расположение кабинетов нуждается в рационализации с выделением, по возможности, функциональных блоков для оказания комплекса услуг, а также с указанием режима (графика) работы специалистов	Орг, ТР, ТСР
4.2	Зальная форма обслуживания	есть	4.2	7-8	- в зале не выделены специальные места для инвалидов на креслах-колясках, инвалидов с нарушениями зрения и слуха; - при проведении мероприятий не организовано донесение информации в доступной форме людям с нарушениями восприятия; - не организован доступ инвалидов на креслах-колясках для оказания услуг;	к, о, с, г	- выделить в зале не менее 5% специально оборудованных мест с возможностью усиления звука и дублированием звуковой и визуальной информацией (организация сурдоперевода); - организовать ситуационную помощь в виде сопровождения персонала;	Орг, ТР, ТСР

ОБЩИЕ требования к зоне						
-------------------------------	--	--	--	--	--	--

## II Заключение по зоне:

Наименование структурно- функциональной зоны	Состояние доступности (к пункту 3.4 Акта обследования ОСИ)	Приложение		Рекомендации по адаптации (вид работы) к пункту 4.1 Акта обследования ОСИ
		№ на плане	№ фото	
Кабинетная форма	ДУ	4.1	6	Организационные мероприятия, текущий ремонт, индивидуальное решение с ТСР
Зальная форма	ДУ	4.2	7-8	Организационные мероприятия, текущий ремонт, индивидуальное решение с ТСР



Приложение 4 (II)  
к Акту обследования ОСИ к паспорту  
доступности ОСИ № 1  
от «29» февраля 2016 г.

**I Результаты обследования:**

**4. Зоны целевого назначения здания (целевого посещения объекта)**

**Вариант III – Групповые помещения**

Муниципальное бюджетное дошкольное образовательное учреждение «Центр развития ребенка - детский сад № 264» (МБДОУ № 264)  
660046 г. Красноярск, ул. Даурская, 16-А

Наименование функционально-планировочного элемента	Наличие элемента			Выявленные нарушения и замечания		Работы по адаптации объектов	
	есть/нет	№ на плане	№ фото	Содержание	Значимо для инвалида (категория)	Содержание	Виды работ
Групповые помещения	есть	4.3	-	- нет выделения и чёткого закрепления мест для инвалидов на креслах-колясках	Все	- выделить зону проживания инвалидов на креслах-колясках (с возможностью размещения в них и других МГН) на 1ом этаже в левом крыле здания, максимально приближенном ко вновь организованному входу с обустройством всех функциональных помещений в этом блоке, с выделением комнат для проживания мужчин и женщин (не менее 10 %); - установить систему экстренного вызова персонала в палатах	Орг, ТР, ТСР

**II Заключение по зоне:**

Наименование структурно-функциональной зоны	Состояние доступности (к пункту 3.4 Акта обследования ОСИ)	Приложение		Рекомендации по адаптации (вид работы) к пункту 4.1 Акта обследования ОСИ
		№ на плане	№ фото	
Групповые помещения	ДУ	4.3	-	Организационные мероприятия, текущий ремонт, индивидуальное решение с ТСР

Приложение 5  
к Акту обследования ОСИ к паспорту  
доступности ОСИ № 1  
от «29» февраля 2016 г.

**I Результаты обследования:**  
**5. Санитарно-гигиенических помещений**

Муниципальное бюджетное дошкольное образовательное учреждение «Центр развития ребенка - детский сад № 264» (МБДОУ № 264)  
660046 г. Красноярск, ул. Даурская, 16-А

№ п/п	Наименование функционально-планировочного элемента	Наличие элемента			Выявленные нарушения и замечания		Работы по адаптации объектов			
		есть/нет	№ на плане	№ фото	Содержание	Значимо для инвалида (категория)	Содержание	Виды работ		
5.1	Туалетная комната	есть	5	9-10	- отсутствие туалета для нестационарных клиентов и посетителей;	Все	- необходимо обустроить универсальные туалетные кабины и раковина в каждом групповом помещении, а также для нестационарных клиентов и посетителей;	Орг, ТР, ТСП		
					- нет оборудованных санитарно-гигиенических помещений для МГН;					
					- отсутствие кнопки вызова персонала					
5.2	Душевая/ванная комната	нет								
5.3	Бытовая комната (гардеробная)	нет			- несоответствие высоты расположения места для раздевания.		- разместить места для раздевания на высоте не выше 1,2 м;			
					- не соответствует порог.		- Убрать порог.			
	ОБЩИЕ требования к зоне									



**II Заключение по зоне:**

Наименование структурно-функциональной зоны	Состояние доступности (к пункту 3.4 Акта обследования ОСИ)	Приложение		Рекомендации по адаптации (вид работы) к пункту 4.1 Акта обследования ОСИ
		№ на плане	№ фото	
Санитарно-гигиенические помещения	ДУ	5	9-10	Организационные мероприятия, текущий ремонт, индивидуальное решение с ТСР

Приложение 6  
к Акту обследования ОСИ к паспорту  
доступности ОСИ № 1  
от «29» февраля 2016 г.

**I Результаты обследования:**  
**6. Системы информации (и связи) на объекте**

Муниципальное бюджетное дошкольное образовательное учреждение «Центр развития ребенка - детский сад № 264» (МБДОУ № 264)  
660046 г. Красноярск, ул. Даурская, 16-А

№ п/п	Наименование функционально-планировочного элемента	Наличие элемента		Выявленные нарушения и замечания		Работы по адаптации объектов		
		есть/нет	№ на плане	№ фото	Содержание	Значимо для инвалида (категория)	Содержание	Виды работ
6.1	Визуальные средства	нет			Нарушение нормативных требований к размещению визуальной информации, отсутствие информации на ясном языке	Все	Организовать размещение комплексной системы информации на всех зонах объекта (см. рекомендации к Приложениям 1-5)	Орг, ТР, ТСР
6.2	Акустические средства	нет			Отсутствие акустической системы информирования и оповещения об опасности	Все		
6.3	Тактильные средства	нет	-		Отсутствие дублирования информации тактильными средствами	с		
	ОБЩИЕ требования к зоне				Нарушены требования непрерывности информации, своевременного ориентирования и однозначного опознания объектов и мест посещения	Все		

**II Заключение по зоне:**

Наименование структурно-функциональной зоны	Состояние доступности (к пункту 3.4 Акта обследования ОСИ)	Приложение		Рекомендации по адаптации (вид работы) к пункту 4.1 Акта обследования ОСИ
		№ на плане	№ фото	
Система информации (и связи) на объекте	ДУ	-	-	Организационные мероприятия, текущий ремонт, индивидуальное решение с ТСР



Результаты фотофиксации **3**

**1**



**2**



**4**



**5**



**6**



**7**



**8**



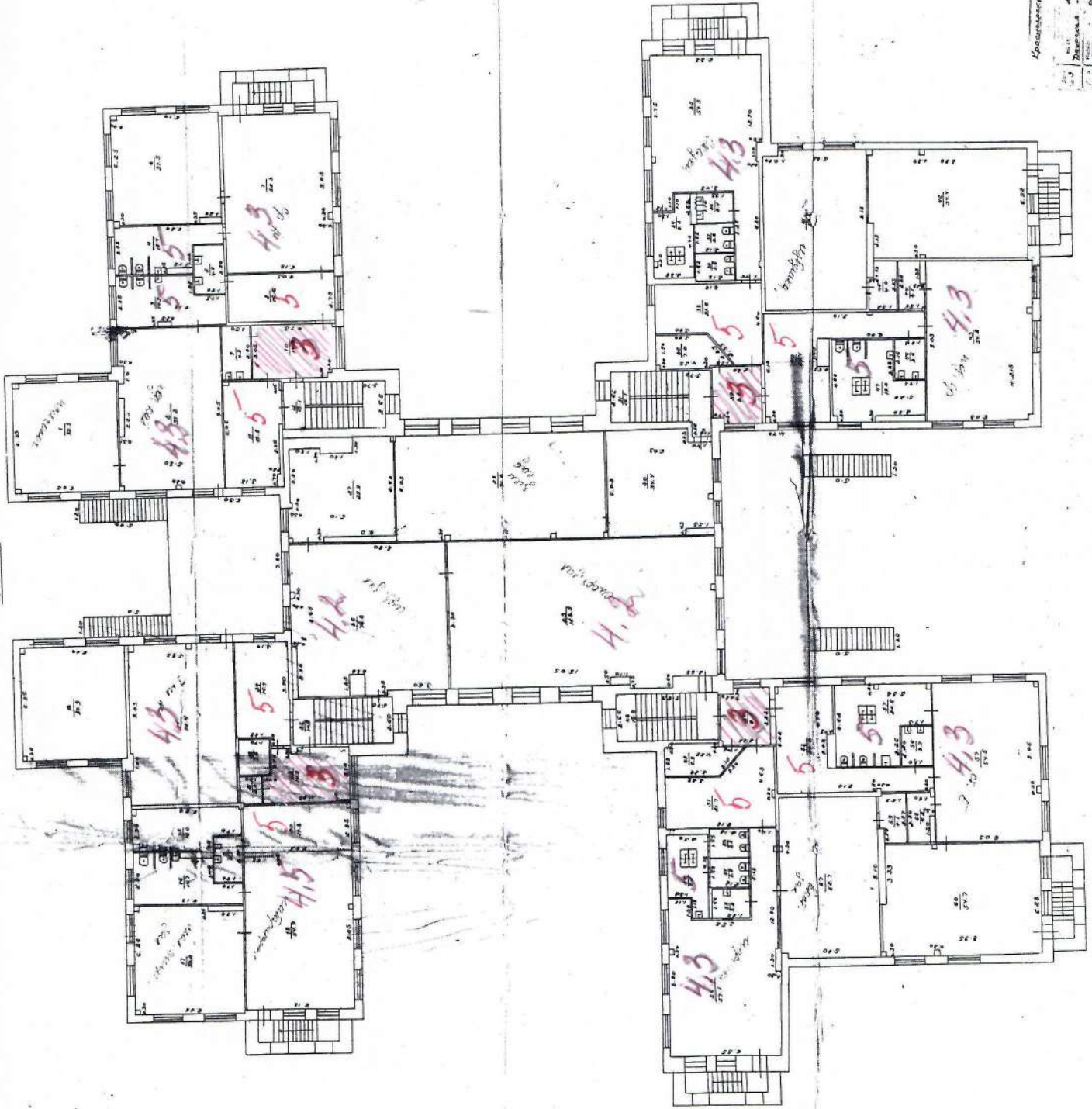
**9**



**10**



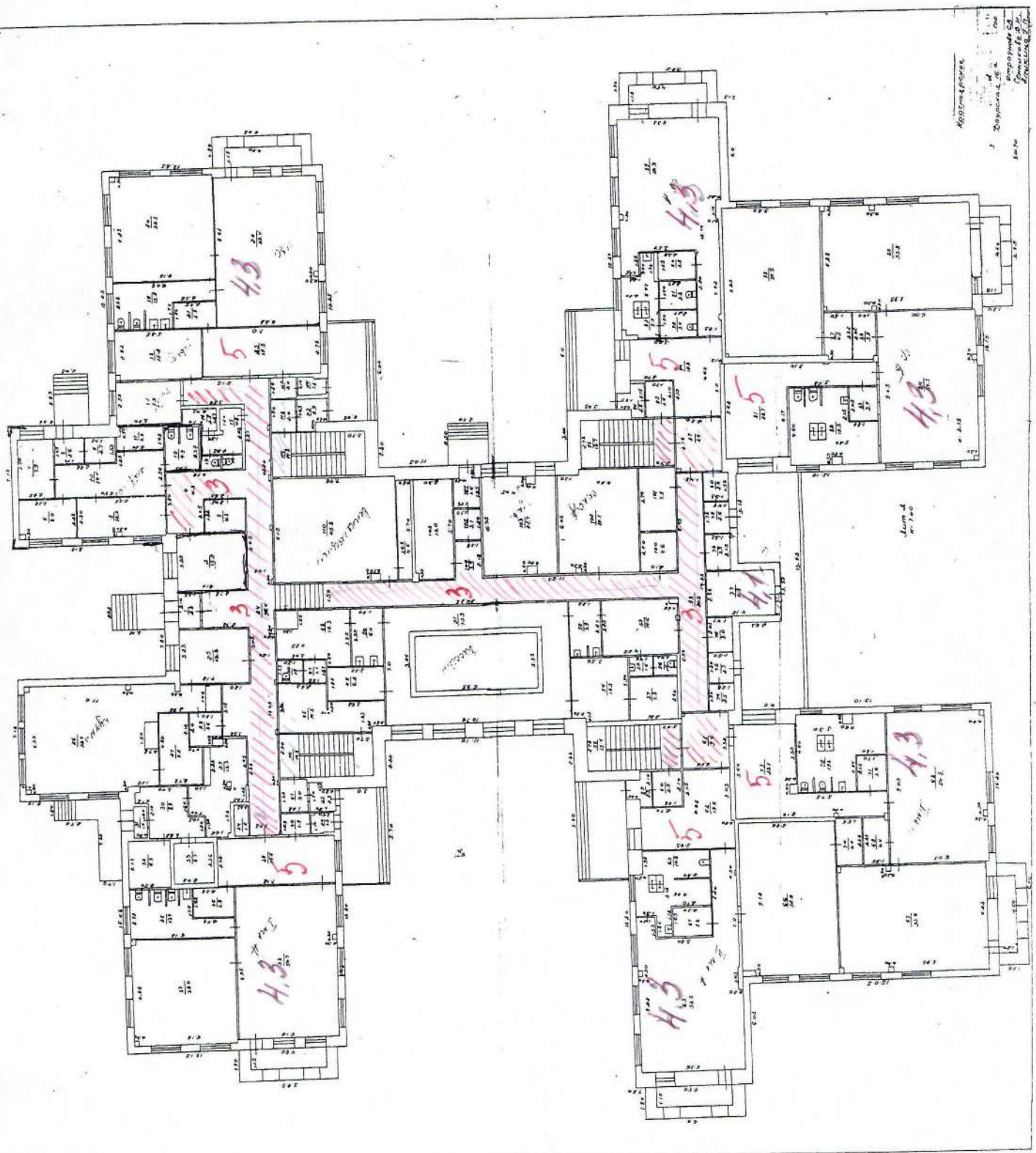
2. 2010.02



Квартирный план  
№ 1  
Этаж: 4  
Содержатель: [illegible]  
Инженер: [illegible]  
Дата: [illegible]



1370-20C



Architectural Floor Plan  
Scale: 1/8" = 1'-0"  
Date: 10/1/50  
Drawing No. 100  
Project: [illegible]  
Architect: [illegible]



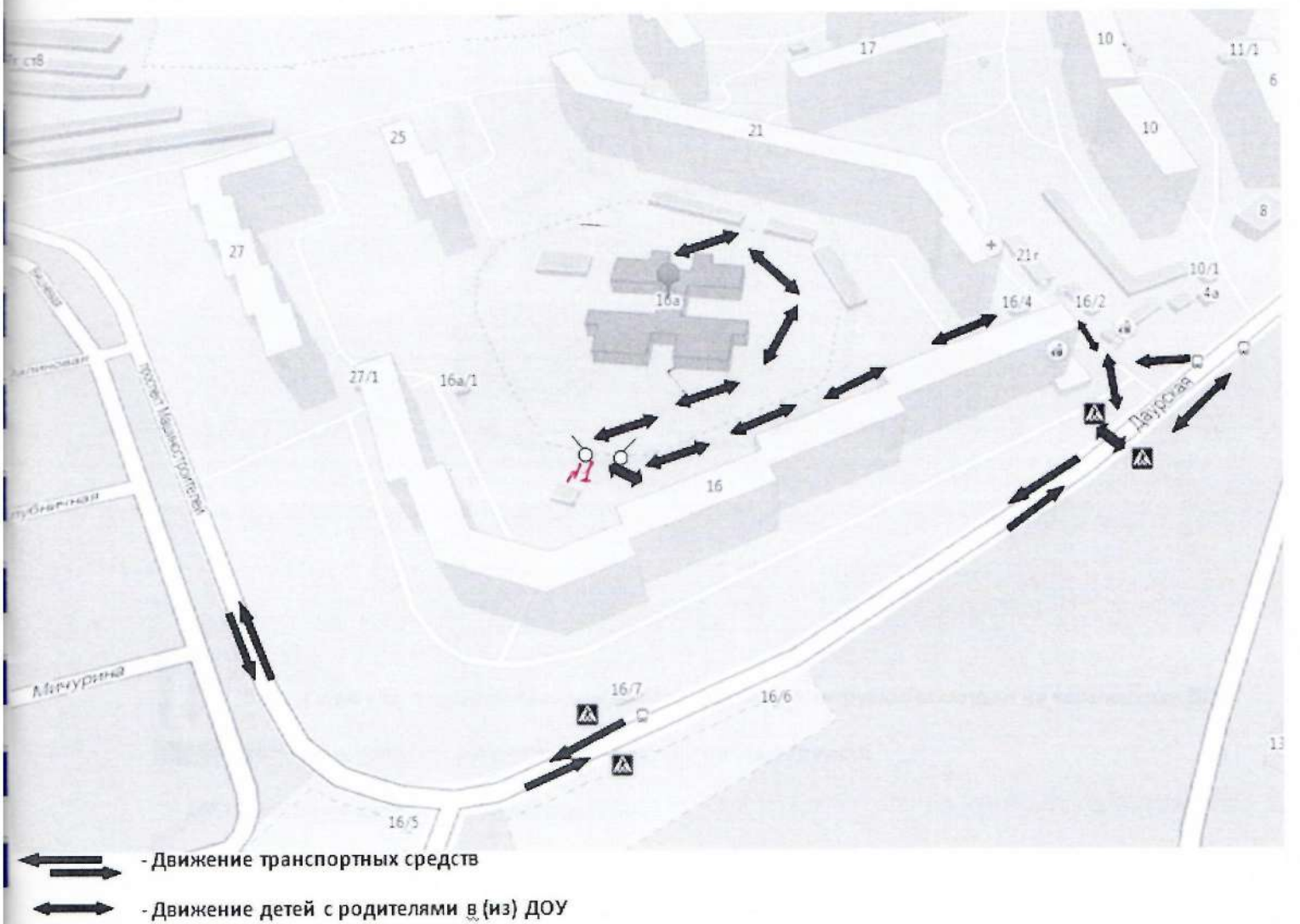




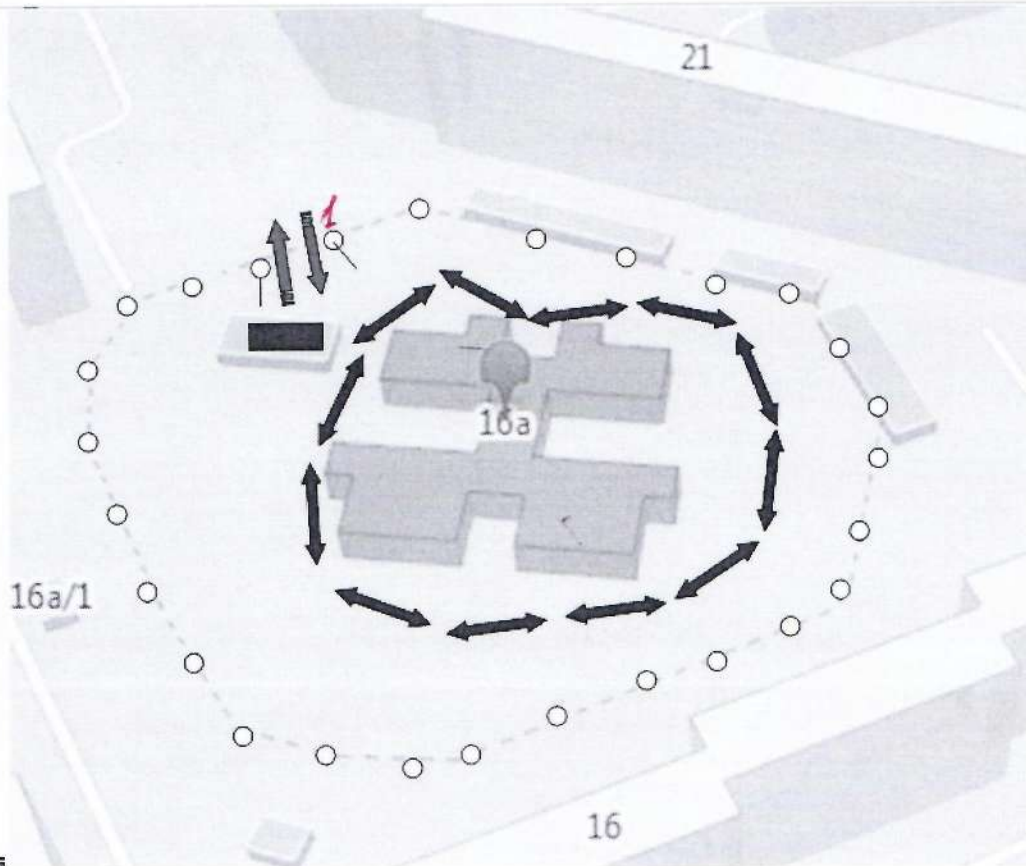
# 1. Приложение

## I. План-схемы ОУ.

План-схема района расположения ОУ,  
пути движения транспортных средств и детей (воспитанников), а так же  
организация дорожного движения в непосредственной близости от  
образовательного учреждения



2. Пути движения транспортных средств к местам разгрузки/погрузки и рекомендуемые пути передвижения детей по территории образовательного учреждения



- Въезд и выезд грузовых транспортных средств для загрузки/выгрузки на территории ДОУ.



- место загрузки/выгрузки грузовых транспортных средств.



- движение детей на территории ДОУ